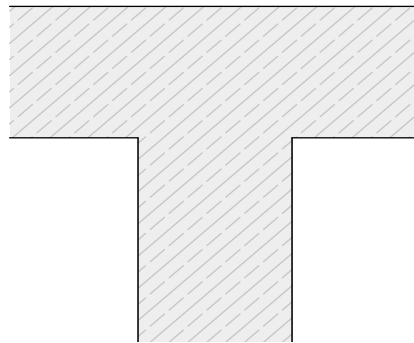


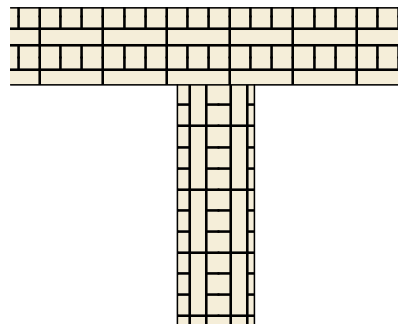
Zweiter Verwaltungsstandort Aalen

Hybridkonstruktion

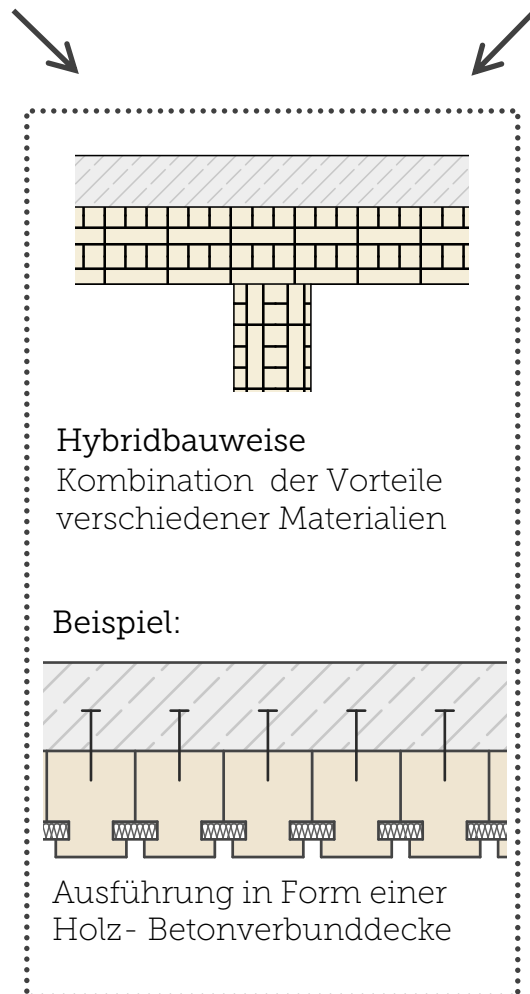
Begriffserklärung - Hybridbauweise



Massivbauweise
(z.B. Stahlbeton, Mauerwerk)



Holzbauweise
z.B. Massivholz aus Brettsperrholz)



Vorteile der gewählten Bauweise:

- Stahlbeton verbessert Schallschutz, Brandschutz und bietet thermische Speichermasse
- schnelle Bauweise, da das Holz als verlorene Schalung fungiert.
- Holz übernimmt die raumakustischen Aufgaben, wirkt ausgleichend auf das Raumklima und wird meist als angenehm empfunden

Klassische Beispiele von Hybrid-Konstruktionen



Gründerzeit Häuser



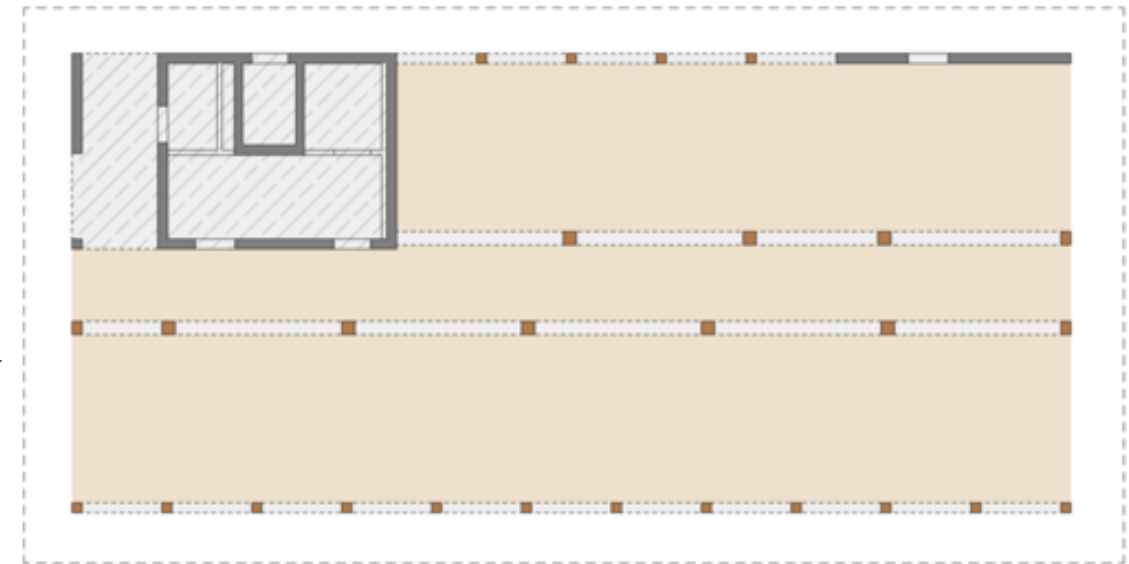
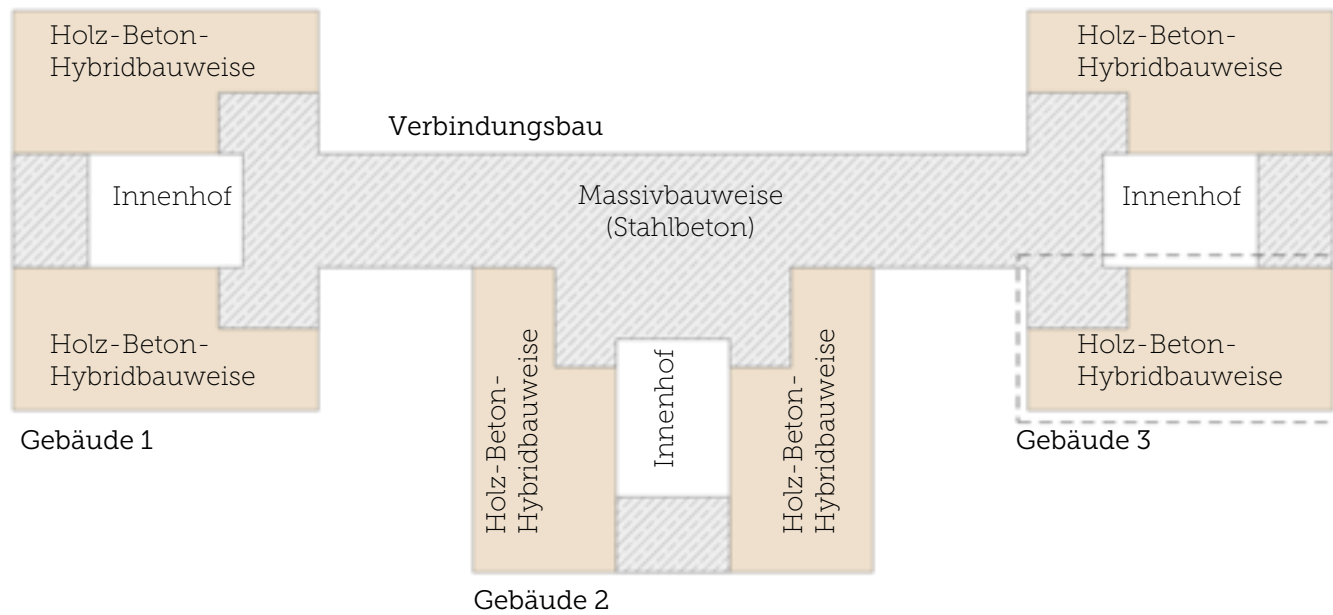
Holzbalkendecke und Massivbauwände



Bürgerspital Aalen

Zweiter Verwaltungsstandort Aalen

Hybridkonstruktion

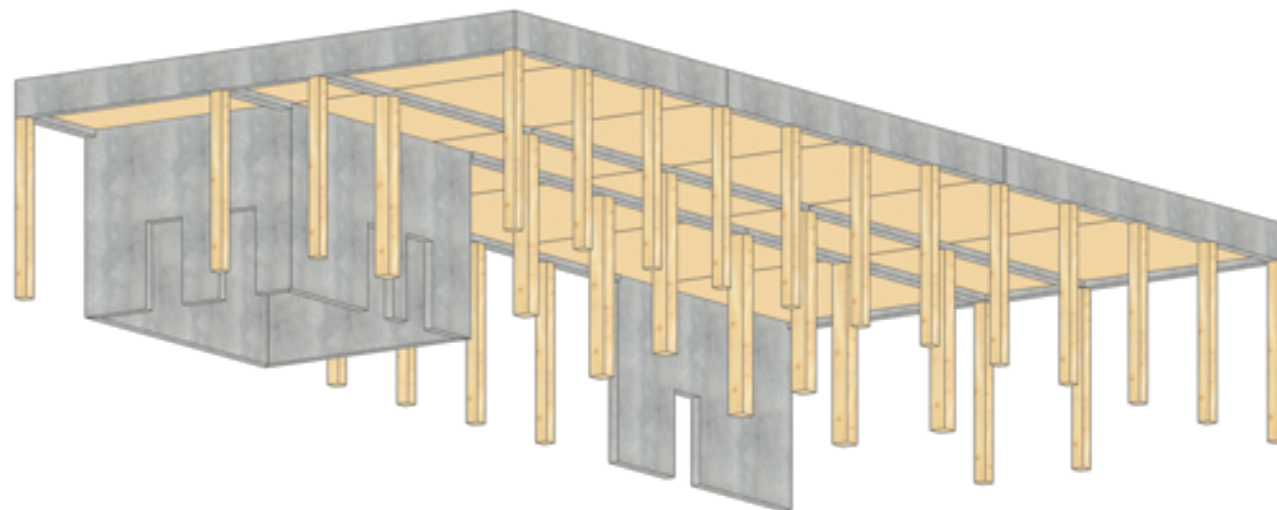


Umsetzung einer Hybridbauweise aus Holz und Beton

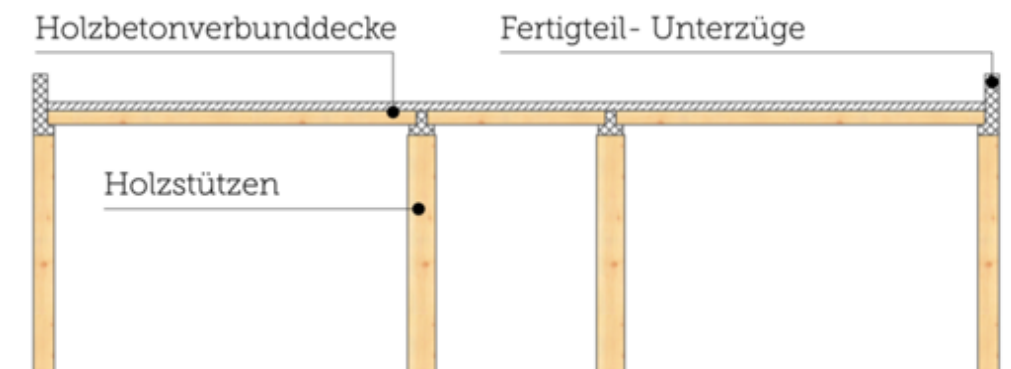
Die innovative Konstruktion nutzt die Vorteile der jeweiligen Baustoffe.

In der Kombination entsteht ein sinnvolles und wirtschaftliches Bauwerk.

Das teilvorgefertigte Holzbetonverbund Deckensystem sorgt für thermische Speichermasse, Verbesserung des Schallschutzes und Vereinfachung des Brandschutzes.



Schema-Zeichnung des Tragsystems, Krebs+Kiefer Ingenieure



Quer-Schnitt des Tragsystems, Krebs+Kiefer Ingenieure

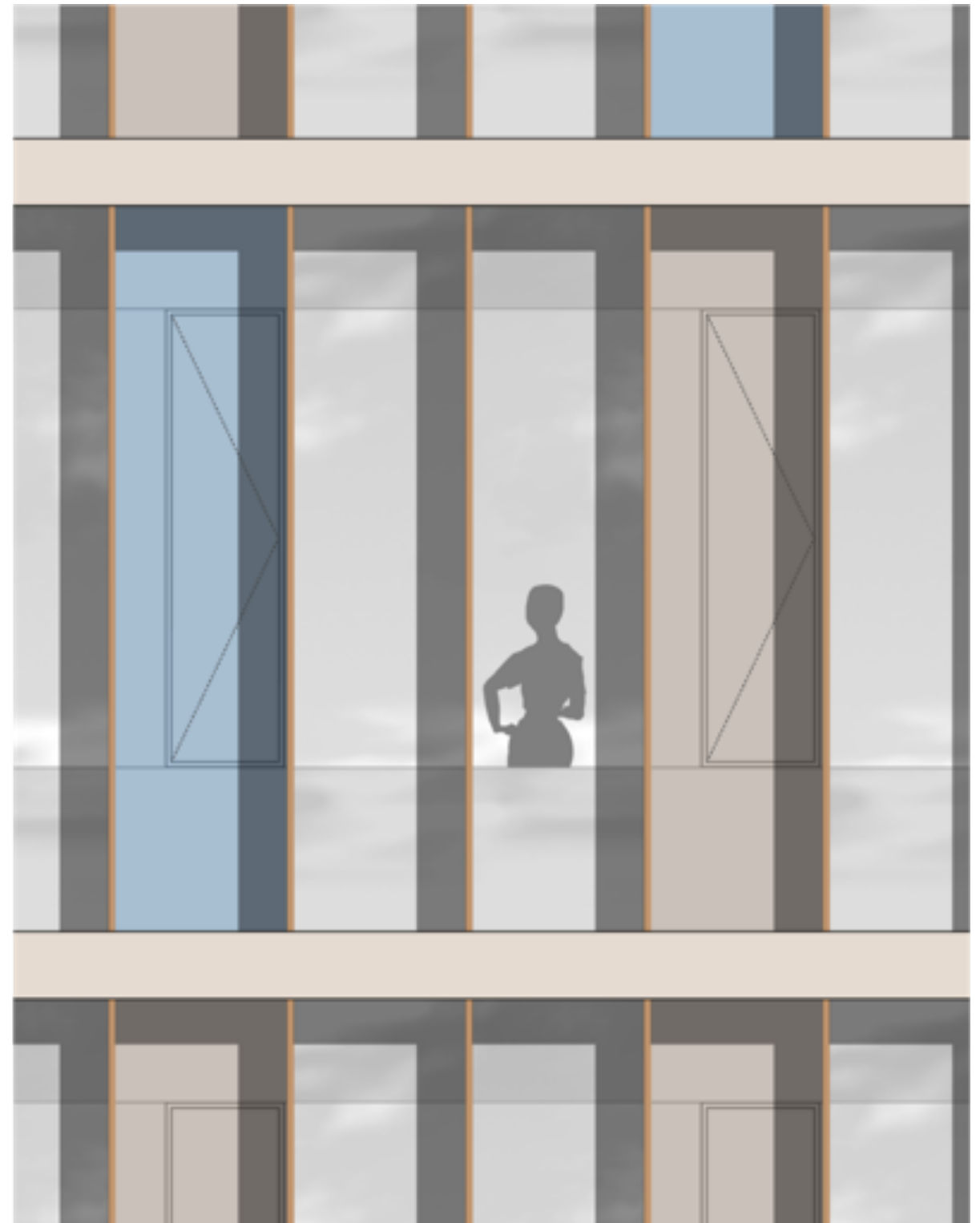
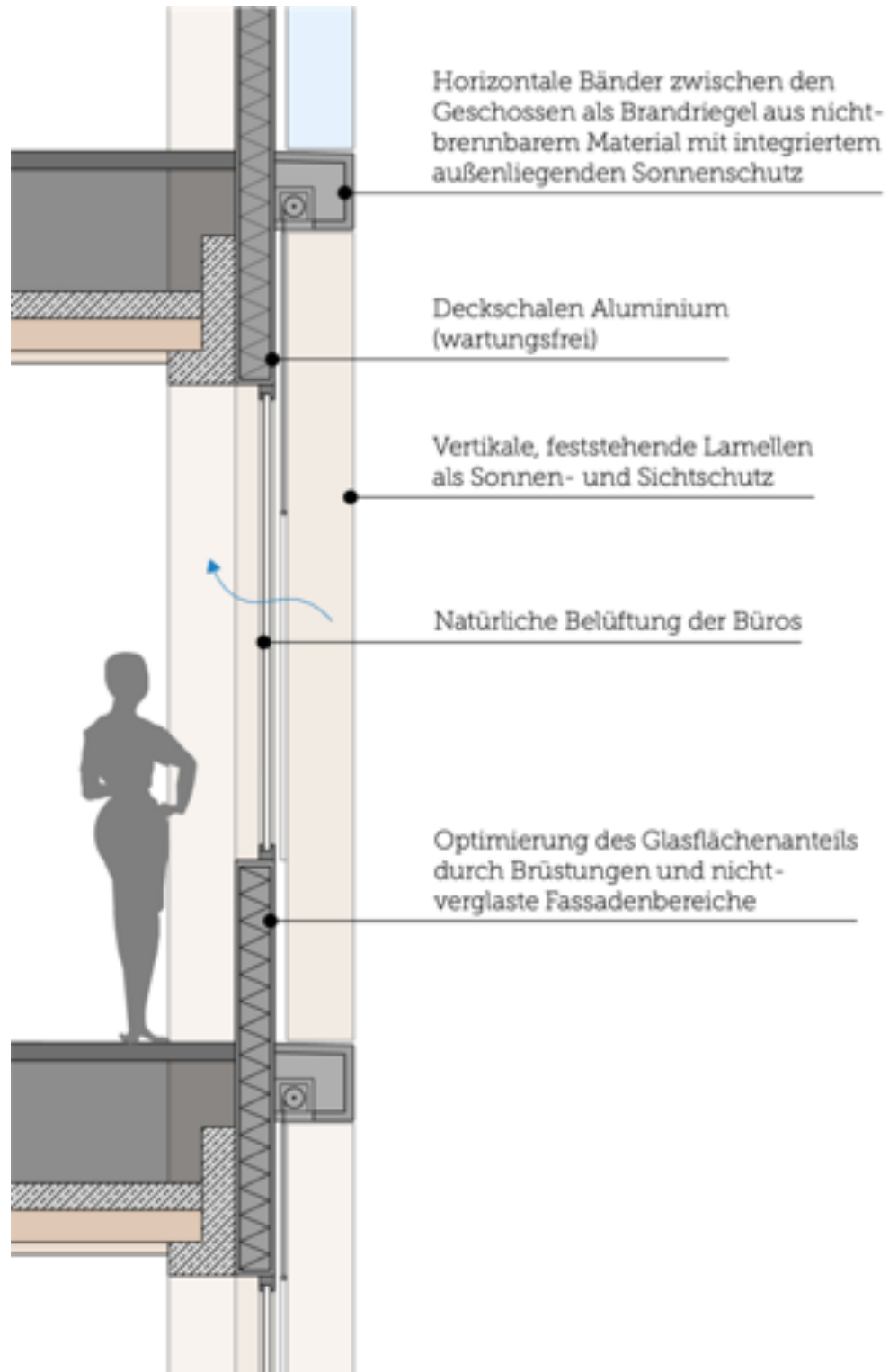
Zweiter Verwaltungsstandort Aalen

Hybridkonstruktion, Beispiel Tchoban Voss Architekten, Bürogebäude in Berlin



Zweiter Verwaltungsstandort Aalen

Fassade



Zweiter Verwaltungsstandort Aalen

Beispiel, Walter Huber Architekten, Ludwig-Schwamb-Schule, Darmstadt



Innenraum



Gliederung der Fassade



Unterschiedliche Materialien/ Bauweisen im Innenraum (Hybrid)

Zweiter Verwaltungsstandort Aalen

Fassade, Beispiele mit Metall-Lamellen



h4a Architekten, IT Rathaus in München



Fletcher Priest Architects, Bürogebäude in London



FFBK Architekten, Forum Zofingen



White Architekter, Gemeindezentrum in Täby, Schweden