



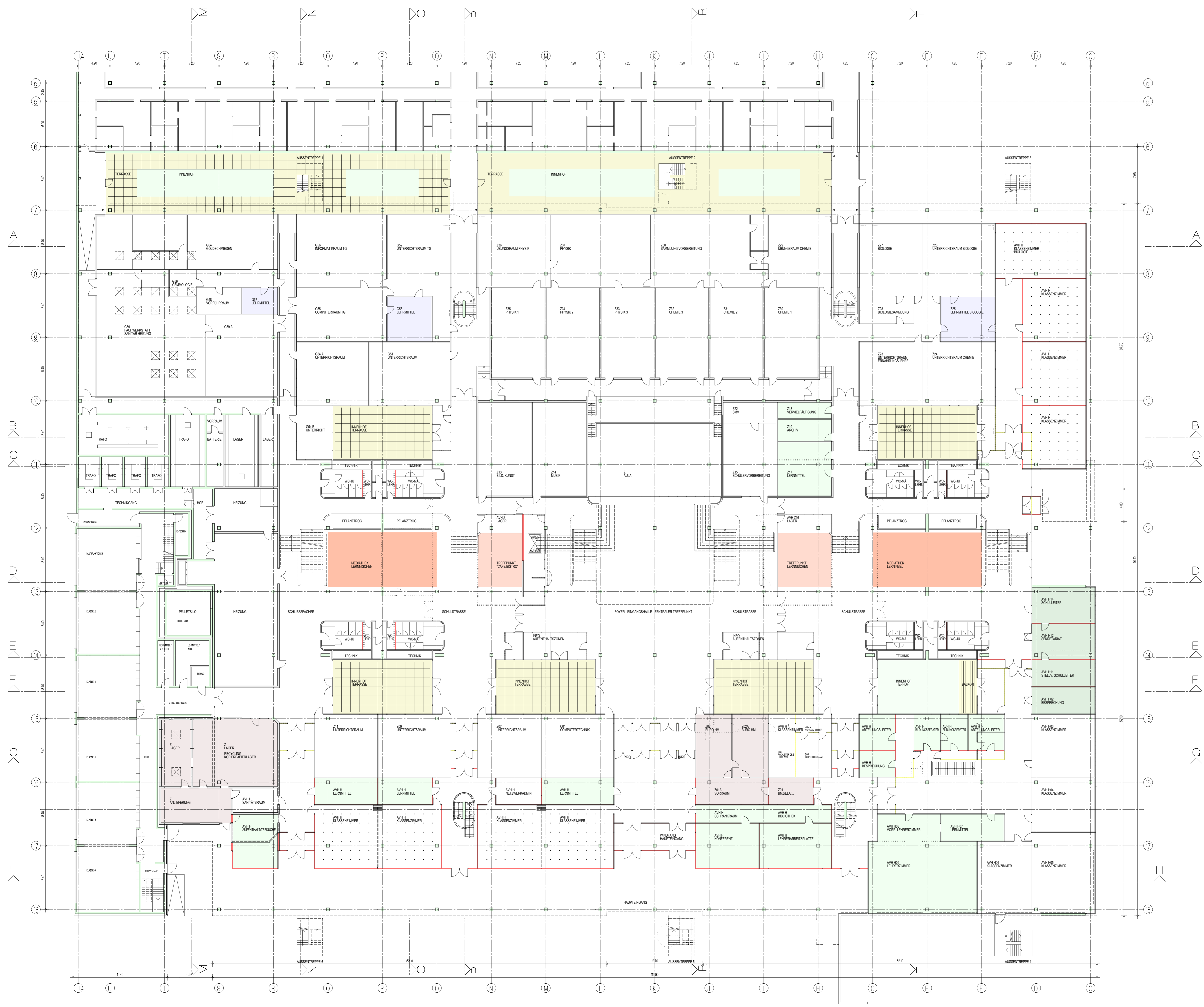
**OSTALBKREIS**



**Generalsanierung des Hauptgebäudes  
am Kreisberufsschulzentrum Schwäbisch Gmünd**

**Planungsunterlagen der Vorplanung**





ALLE MASSE SIND AM BAU ZU PRÜFEN !  
 MASSSTÄBEN SIND SOFORT MIT DEM ARCHITECTEN ZU KLAREN.  
 FÜR MASSFEHLER HAFTET ALLEIN DER AUFTRAGNEHMER.  
 BEI DER BAUAUSFÜHRUNG SIND DIE PLANUNGEN DER FACHINGENIEURE,  
 SOWIE DIE ANGABEN DER SONDERFACHLEUTE ZU BEACHTEN.  
 FIRMENDETAILS UND AUSFÜHRUNGSZEICHNUNGEN GELTEN NUR MIT DEM  
 GENEHMIGUNGSVERMERK DES ARCHITECTEN.  
 DIE KOORDINIERUNGSPFLICHT DES AUFTRAGNEHMER BLEIBT UNBERÜHRT !

VERTEILER AG / FACHPLANNER	V	a	b	c	d	e	f
Bauffer	X	X					
Ing. Büro Hausladen - Energie/Technik/Bauphysik	X	X					
Ing. Büro Kowatzki - Brandschutz	X	X					
Ing. Büro Riedelshamer+Haas - TGA HLS	X	X					
Ing. Büro Kümlich+Wesskopf - TGA Elektro	X	X					
Ing. Büro Klerrah - Tragwerksplanung	X	X					
Ing. Büro Geringer+Merkle - Schal-/Akustik	X	X					
Dipl.-Ing. F. Wafn - StGeko	X						

VERTEILER FIRMEN	V	a	b	c	d	e	f
Fa. Daut - Demontage	X						

IND.	DATUM	GEZ.	ÄNDERUNG
a			
b			
c			
d			
e			
f			

	Nutzflächen		Bestand
	Verkehrsflächen		Abbruch
	Technische Funktionsflächen		Neuerstellung
	Für Sanierung nötige Flächen		
	Mögliche Ergänzungsflächen		
	Baubabschnitte		
	Gewerbliche Schule (GS)		
	GS - Schulleitung, Verwaltung		
	Agnes von Höhenstaufenschule (AVH)		
	AVH - Schulleitung, Verwaltung		
	Kaufmännische Schule (KS)		
	KS - Schulleitung, Verwaltung		



FREIGABE AG/BAUHERR:  
 DATUM:

**GEBÄUDEPLANUNG**  
 FREE ARCHITECTEN BDA  
 NTSCHKE UND PFEIFER  
 KÖNIGSTURMSTRASSE 21  
 73525 SCHWÄBISCH GMÜND  
 TEL. 07171/65900/65925  
 TELEFAX 07171/67900  
 info@ntsche-pfeifer.de



Kreisberufsschulzentrum Schwäbisch Gmünd  
 Gebäude- und Brandschutzsanierung  
 - Hauptgebäude -

**ERDGESCHOSS**  
 LP 2 - VORENTWURFSPLANUNG

ARGE KBSZ SCHWÄBISCH G.MÜND  
 vertreten durch  
 FREE ARCHITECTEN BDA  
 NTSCHKE UND PFEIFER  
 KÖNIGSTURMSTRASSE 21  
 73525 SCHWÄBISCH G.MÜND  
 TEL. 07171/65900/65925  
 TELEFAX 07171/67900  
 kbsz.ga@ntsche-pfeifer.de

BAUVERW.  
 KREISBERUFSCHULZENTRUM SCHWÄBISCH G.MÜND  
 HEIDENHEIMER STRASSE 1  
 73529 SCHWÄBISCH G.MÜND

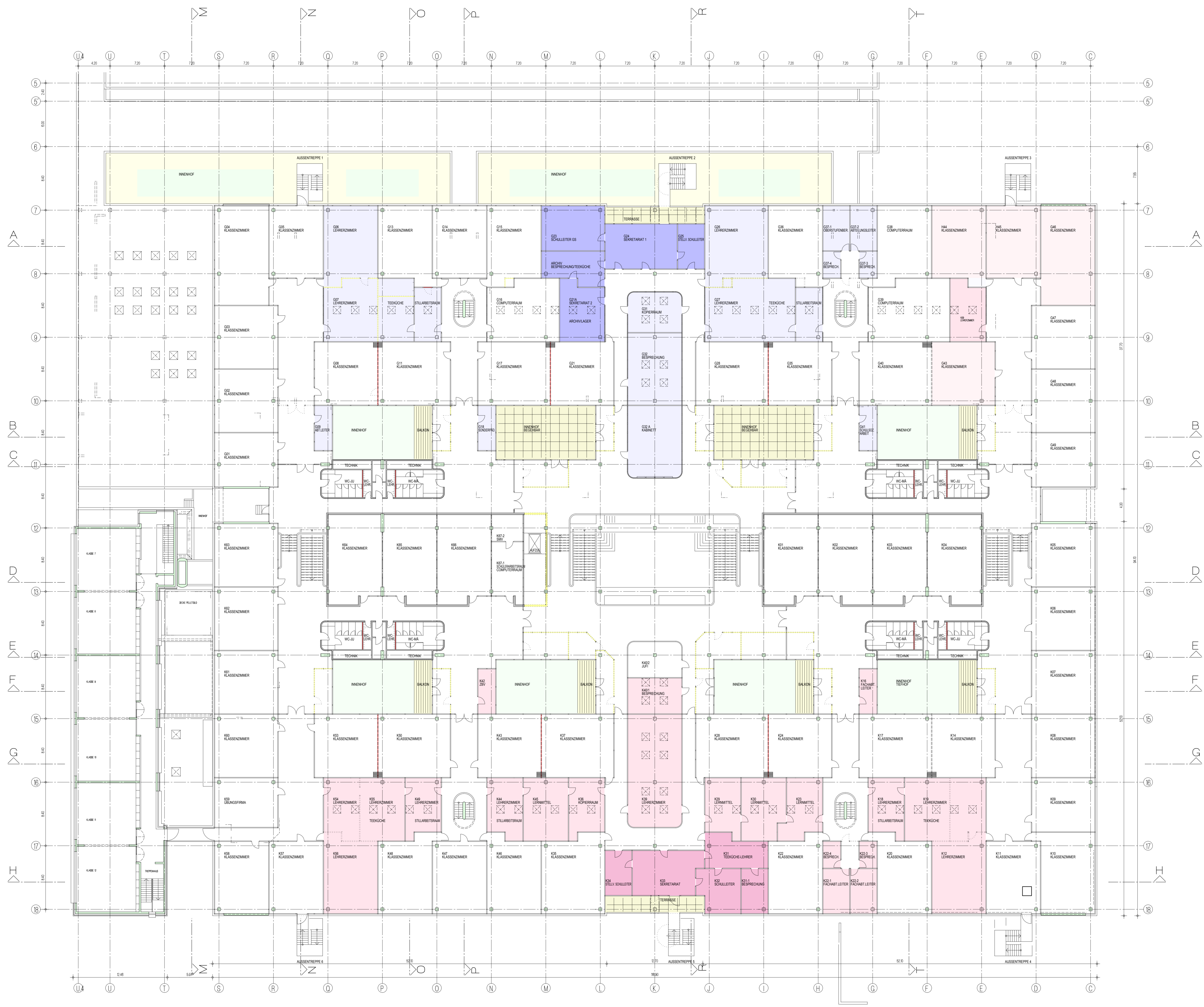
BAUHER  
 LANDRATSAMT OSTALBKREIS  
 - GEBÄUDEMANAGEMENT -  
 GARTENSTRASSE 97  
 73430 AALEN

PROJ. NR. 1561  
 KBSZ-GD-A

DATE/GEZ.  
 12.09.2016 /N

SK. 1 : 200

PLAN NR. A - 020



ALLE MASSE SIND AM BAU ZU PRÜFEN!  
 MASSSTÄBIGHKEITEN SIND SOFORT MIT DEM ARCHITECTEN ZU KLAREN.  
 FÜR MASSFEHLER HAFTET ALLEIN DER AUFTRAGNEHMER.  
 BEI DER BAUAUSFÜHRUNG SIND DIE PLANUNGEN DER FACHINGENIEURE,  
 SOWIE DIE ANGABEN DER SONDERFACHLEUTE ZU BEACHTEN.  
 FIRMENDETAILS UND AUSFÜHRUNGSZEICHNUNGEN GELTEN NUR MIT DEM  
 GENEHMIGUNGSVERMERK DES ARCHITECTEN.  
 DIE KOORDINERUNGSPFLICHT DES AUFTRAGNEHMERS BLEIBT UNBERÜHRT!

VERTEILER AG / FACHPLANNER	V	a	b	c	d	e	f
Baßler	X	X					
Ing. Büro Hausladn - Energie/Technik/Bauphysik	X	X					
Ing. Büro Kowatz - Brandschutz	X	X					
Ing. Büro Riedelshem+Haas - TGA HLS	X	X					
Ing. Büro Kunlich+Wesskopf - TGA Elektro	X	X					
Ing. Büro Kleirath - Tragwerksplanung	X						
Ing. Büro Gerlinger+Merkle - Schal/Akustik	X						
Dpl.-Ing. F. Wafn - StGeko	X						

VERTEILER FIRMEN	V	a	b	c	d	e	f
Fa. Daut - Demontage	X						

IND.	DATUM	GEZ.	ÄNDERUNG
a			
b			
c			
d			
e			
f			

	Nutzflächen		Bestand
	Verkehrflächen		Abbruch
	Technische Funktionsflächen		Neuerstellung
	Für Sanierung nötige Flächen		
	Mögliche Ergänzungsflächen		
	Baubabschnitte		
	Gewerbliche Schule (GS)		
	GS - Schulleitung, Verwaltung		
	Agnes von Höhenstaufenschule (AVH)		
	AVH - Schulleitung, Verwaltung		
	Kaufmännische Schule (KS)		
	KS - Schulleitung, Verwaltung		



FREIGABE AG/BAUHERR:  
 DATUM:

**GEBÄUDEPLANUNG**  
 FREE ARCHITECTEN BDA  
 NTSCHKE UND PFEIFER  
 KÖNIGSTURMSTRASSE 21  
 73525 SCHWÄBISCH GMÜND  
 TEL. 07171/65900/65925  
 TELEFAX 07171/67900  
 info@ntsche-pfeifer.de



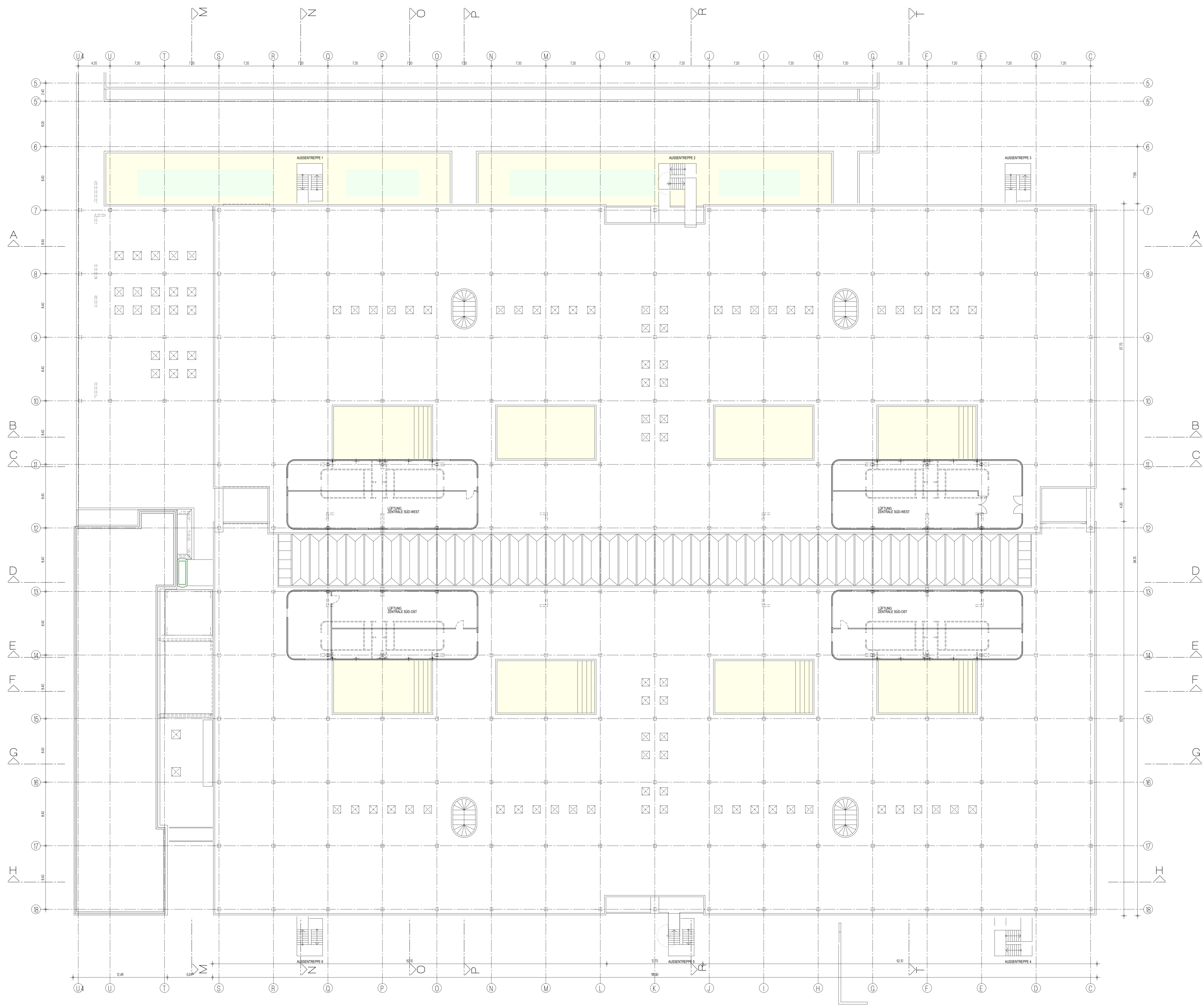
Kreisberufsschulzentrum Schwäbisch Gmünd  
 Gebäude- und Brandschutzsanierung  
 - Hauptgebäude -

**1. OBERGESCHOSS**  
 LP 2 - VORENTWURFSPLANUNG

BAUVERWEN:  
 KREISBERUFSCHULZENTRUM SCHWÄBISCH GMÜND  
 HEIDENHEIMER STRASSE 1  
 73529 SCHWÄBISCH GMÜND

BAUHER:  
 LANDRATSAMT OSTALBKREIS -  
 GEBÄUDEMANAGEMENT -  
 GARTENSTRASSE 97  
 73430 AALEN

PROJEKT-NR.: 1561    DATUM/GEZ.: 12.09.2016 /N  
 KBSZ-GD-A    1 : 200    PLAN-NR.: A - 030



ALLE MASSE SIND AM BAU ZU PRÜFEN !  
 MASSSTIMMGKEITEN SIND SOFORT MIT DEM ARCHITECTEN ZU KLAREN.  
 FÜR MASSFÄHLER HAFTET ALLEIN DER AUFTRAGNEHMER.  
 BEI DER BAUAUSFÜHRUNG SIND DIE PLANUNGEN DER FACHINGENIEURE,  
 SOWIE DIE ANGABEN DER SONDERFACHLEUTE ZU BEACHTEN.  
 FIRMENDETAILS UND AUSFÜHRUNGSZEICHNUNGEN GELTEN NUR MIT DEM  
 GENEHMIGUNGSVERMERK DES ARCHITECTEN.  
 DIE KOORDINIERUNGSPFLICHT DES AUFTRAGNEHMERS BLEIBT UNBERÜHRT !

VERTEILER AG / FACHPLANER	V	a	b	c	d	e	f
Baßler	X	X					
Ing. Büro Hausladn - Energie/technik/Bauphysik	X	X					
Ing. Büro Kowalik - Brandschutz	X	X					
Ing. Büro Riedelshemer+Haas - TGA HLS	X	X					
Ing. Büro Kümlich+Wesskopf - TGA Elektro	X						
Ing. Büro Kleirath - Tragwerksplanung	X						
Ing. Büro Gerlinger+Merkle - Schal/Akustik	X						
Dipl.-Ing. F. Wahl - StGeko	X						

VERTEILER FIRMEN	V	a	b	c	d	e	f
Fa. Daut - Demontage	X						

IND.	DATUM	GEZ.	ÄNDERUNG
a			
b			
c			
d			
e			
f			

	Nutzflächen		Bestand
	Verkehrsflächen		Abbruch
	Technische Funktionsflächen		Neuerstellung
	Für Sanierung nötige Flächen		
	Mögliche Ergänzungsflächen		
	Baubeschnitte		
	Gewerbliche Schule (GS)		
	GS - Schulleitung, Verwaltung		
	Agnes von Höhenstaufenschule (AVH)		
	AVH - Schulleitung, Verwaltung		
	Kaufmännische Schule (KS)		
	KS - Schulleitung, Verwaltung		



FREIGABE AG/BAUHERR:  
 DATUM:

**GEBÄUDEPLANUNG**  
 FREE ARCHITECTEN BDA  
 NITSCHKE UND PFEIFER  
 KÖNIGSTURMSTRASSE 21  
 73525 SCHWABISCH GMUND  
 TEL. 07171/65900/65925  
 TELEFAX 07171/67900  
 info@nitschke-pfeifer.de

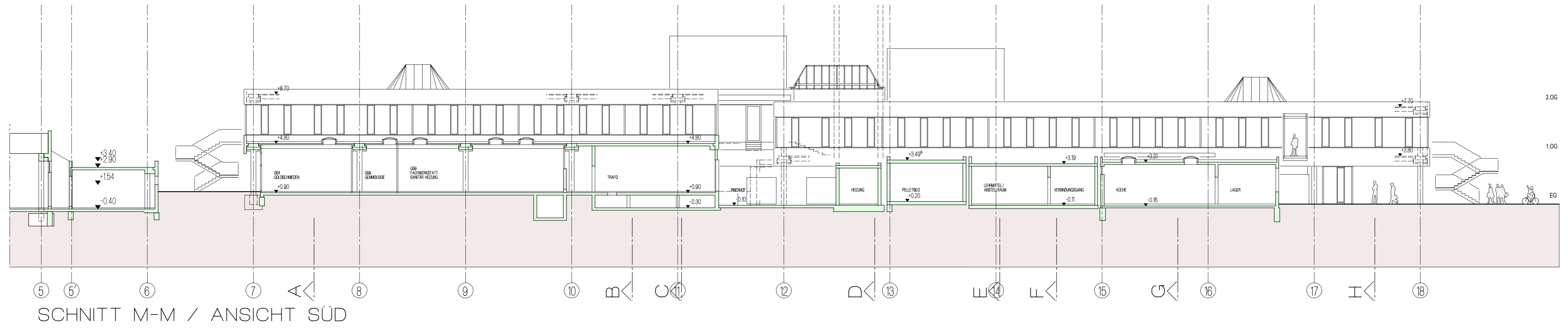
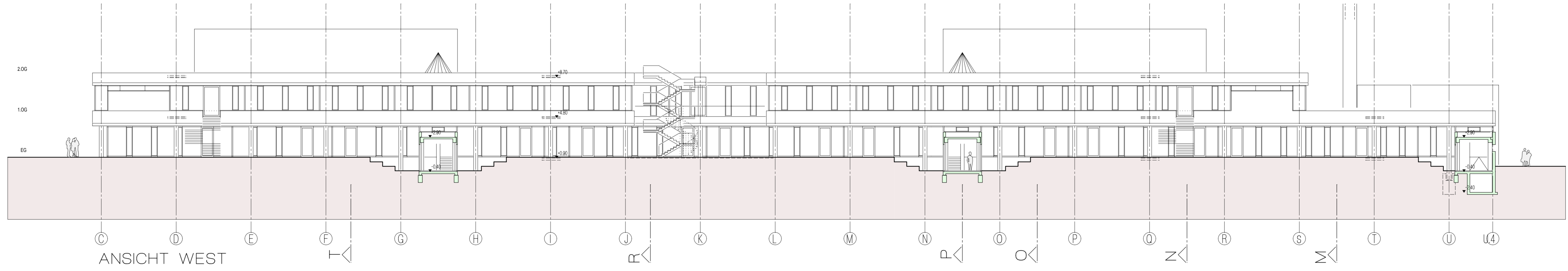
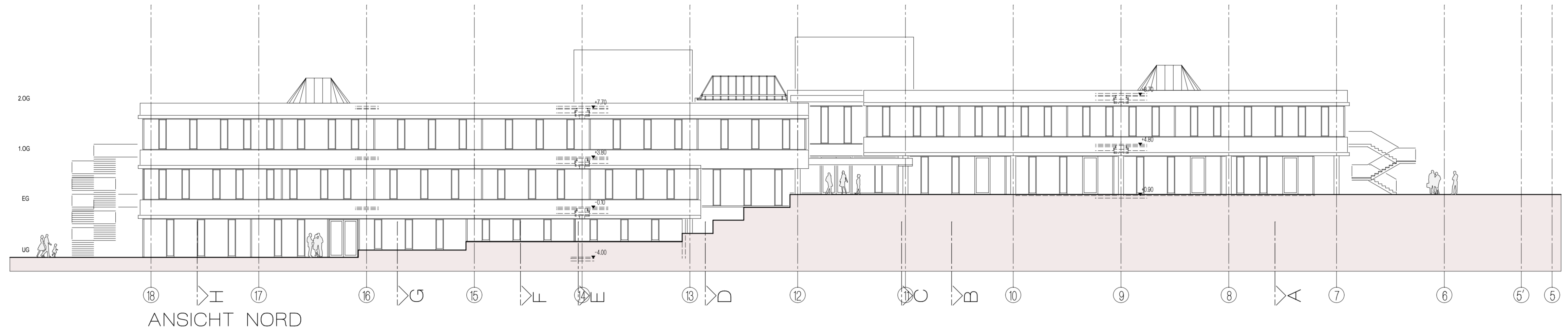


Kreisberufsschulzentrum Schwäbisch Gmünd  
 Gebäude- und Brandschutzsanierung  
 - Hauptgebäude -

**DACHGESCHOSS**  
 LP 2 - VORENTWURFSPLANUNG

ARGE KBSZ SCHWABISCH GEMUND  
 vertreten durch  
 FREE ARCHITECTEN BDA  
 NITSCHKE UND PFEIFER  
 KÖNIGSTURMSTRASSE 21  
 73525 SCHWABISCH GEMUND  
 TEL. 07171/65900/65925  
 TELEFAX 07171/67900  
 kbsz.ga@nitschke-pfeifer.de

BAUVERWEN KREISBERUFSSCHULZENTRUM SCHWABISCH GEMUND HEIDENHEIMER STRASSE 1 73529 SCHWABISCH GEMUND	BAUHER LANDRATSAMT OSTALBKREIS GEBÄUDENMANAGEMENT - GARTENSTRASSE 97 73430 AALEN
PROJEKT-NR. 1551 KBSZ-GD-A	DATUM/GEZ. 12.09.2016 /N
SKALA 1 : 200	PLAN-NR. A - 040



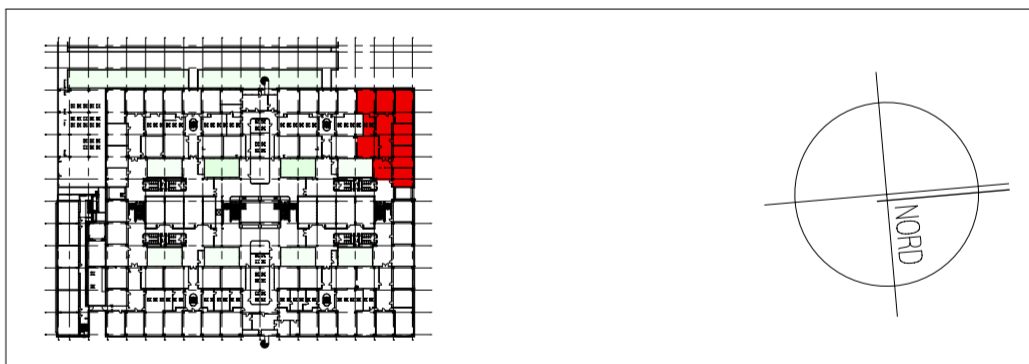
ALLE MASSE SIND AM BAU ZU PRÜFEN !  
 MASSSTÄBEN SIND SOFORT MIT DEM ARCHITECTEN ZU KLAREN.  
 FÜR MASSFÄHLEN HAFTET ALLEIN DER AUFTRAGNEHMER.  
 BEI DER BAUAUSFÜHRUNG SIND DIE PLANUNGEN DER FACHGENEURE,  
 SOWIE DIE ANGABEN DER SONDERFACHLEUTE ZU BEACHTEN.  
 FIRMENDETAILS UND AUSFÜHRUNGSZEICHNUNGEN GELTEN NUR MIT DEM  
 GENEHMIGUNGSVERMERK DES ARCHITECTEN.  
 DIE KOORDINERUNGSPFLICHT DES AUFTRAGNEHMERS BLEIBT UNBERÜHRT !

VERTEILER AG / FACHPLANER	V	a	b	c	d	e	f
Baßler	X	X					
Ing. Büro Hausladn - Energie/technik/Bauphysik	X	X					
Ing. Büro Kowalik - Brandschutz	X	X					
Ing. Büro Riedelshemer+Haas - TGA HLS	X	X					
Ing. Büro Kunlich+Wesskopf - TGA Elektro	X	X					
Ing. Büro Kleirrah - Tragwerksplanung	X	X					
Ing. Büro Geringer+Merkle - Schal-/Akustik	X	X					
Dipl.-Ing. F. Walf - StGeko	X	X					

VERTEILER FIRMEN	V	a	b	c	d	e	f
Fa. Daut - Demontage	X						

IND.	DATUM	GEZ.	ÄNDERUNG
a			
b			
c			
d			
e			
f			

- Nutzflächen
  - Verkehrsflächen
  - Technische Funktionsflächen
  - Für Sanierung nötige Flächen
  - Mögliche Ergänzungsflächen
  - Bauabschnitte
  - Bestand
  - Abbruch
  - Neuerung
- 
- Gewerbliche Schule (GS)
  - GS - Schulleitung, Verwaltung
  - Agnes von Höhenstaufenschule (AvH)
  - AvH - Schulleitung, Verwaltung
  - Kaufmännische Schule (KS)
  - KS - Schulleitung, Verwaltung



FREIGABE AG/BAUHERR:  
 DATUM:

**GEBÄUDEPLANUNG**  
 FREE ARCHITECTEN BDA  
 NITSCHKE UND PFEIFER  
 KÖNIGSTURMSTRASSE 21  
 73525 SCHWABISCH G.MUND  
 TEL. 07171/65900/65925  
 TELEFAX 07171/67900  
 info@nitschke-pfeifer.de



Kreisberufsschulzentrum Schwäbisch Gmünd  
 Gebäude- und Brandschutzsanierung  
 - Hauptgebäude -

**ANSICHT OST**  
**SCHNITT BB / DD**  
 LP 2 - VORENTWURFSPLANUNG

BAUVERFAHREN	BAUHER
KREISBERUFSSCHULZENTRUM SCHWABISCH G.MUND HEIDENHEIMER STRASSE 1 73529 SCHWABISCH G.MUND	LANDRATSAMT OSTALBKREIS - GEBÄUDENMANAGEMENT - GARTENSTRASSE 97 73430 AALEN
PROJEKT-NR. 1561 KBSZ-GD-A	DATUM/GEZ. 12.09.2016 /NI M 1 : 200
	PLAN-NR. A - 070