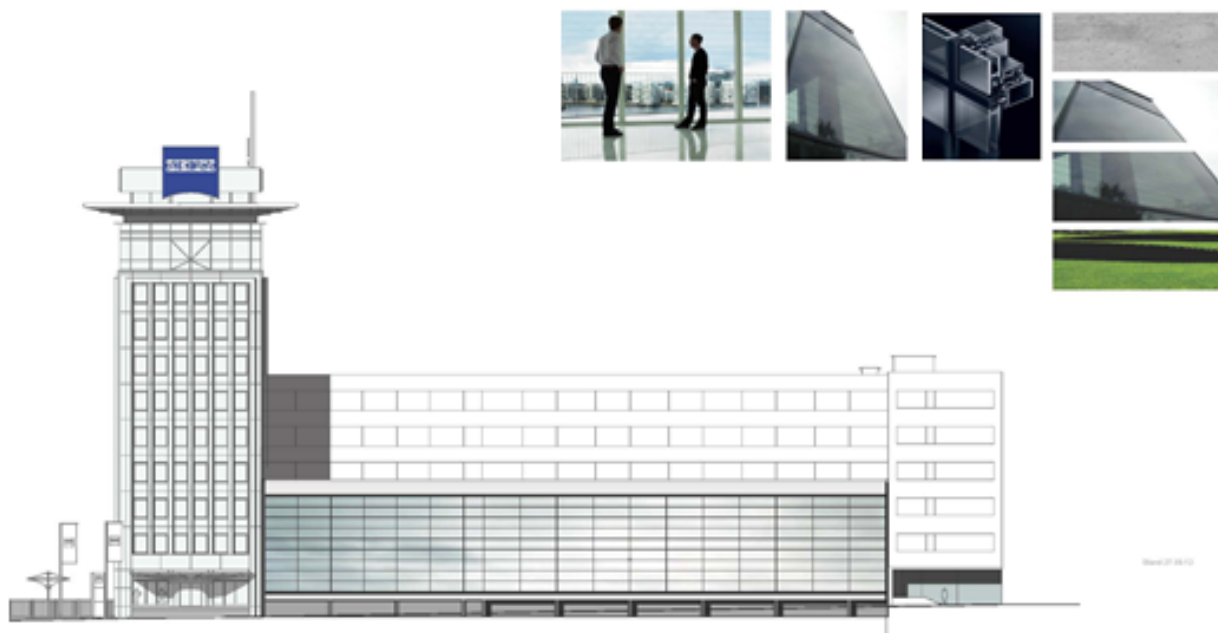
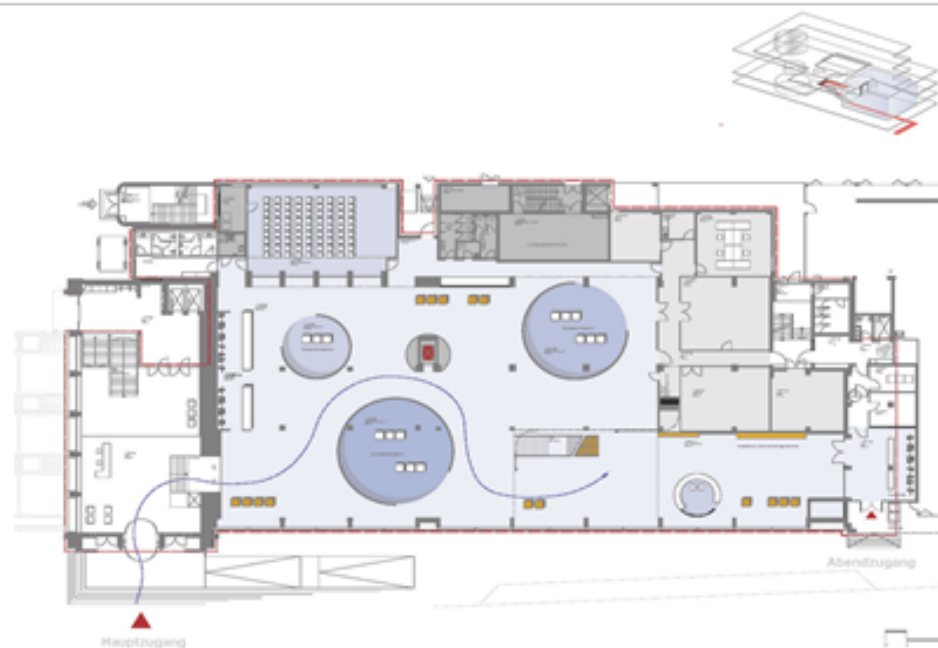
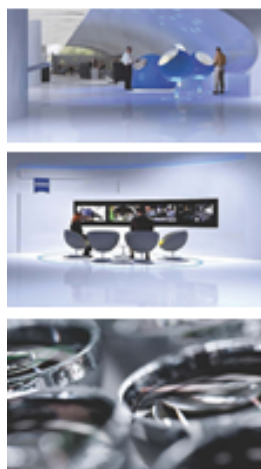


Projekt Konferenzzentrum
 Aussenansicht Fassade Ost



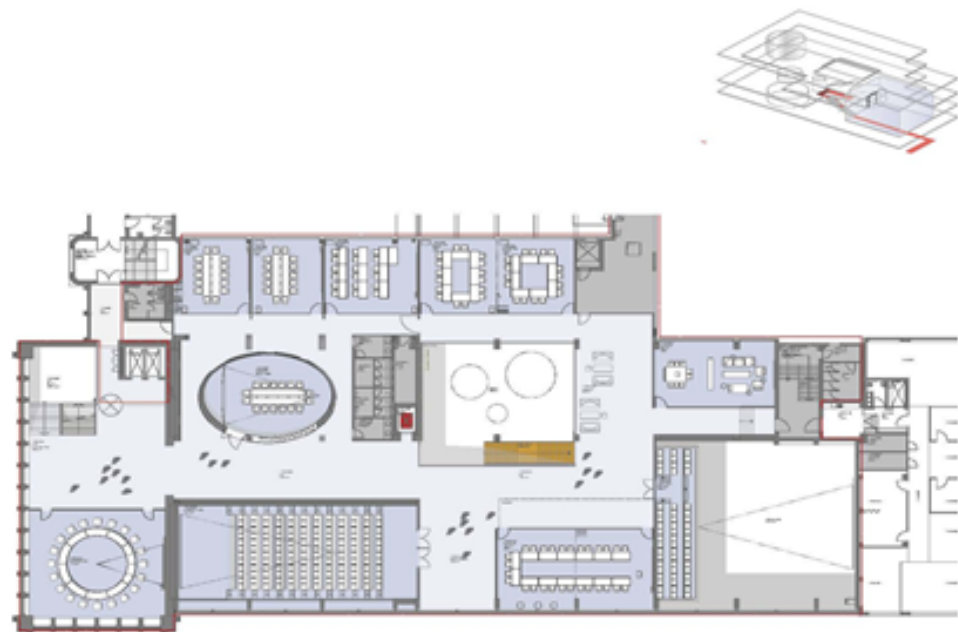
Projekt Konferenzzentrum
 Grundriss Erdgeschoss / Ebene 2
 Ausstellung- und Museumsbereich mit repräsentativem Abendzugang



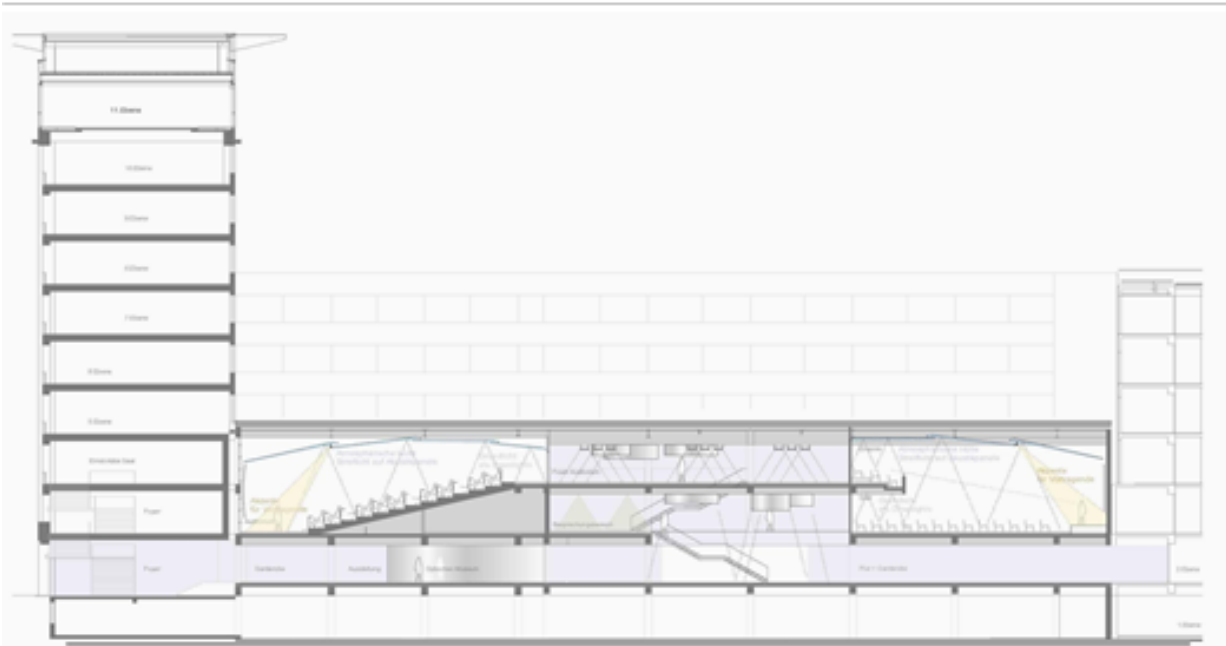
Projekt Konferenzzentrum Grundriss Ebene 3 / Konferenz



Projekt Konferenzzentrum Grundriss Ebene 4 / Konferenz



Projekt Konferenzzentrum Längsschnitt



Carl Zeiss AG, Heidenhof-Anlage, 98564 Jena, Thüringen, 98564

08.02.2010

6

Projekt Konferenzzentrum Querschnitt



Carl Zeiss AG, Heidenhof-Anlage, 98564 Jena, Thüringen, 98564

08.02.2010

7

Projekt Konferenzzentrum Bühnenvarianten



Bühne 12 x 2,5 m (363 Personen)	Bühne 12 x 4,0 m (319 Personen)	Bühne 12 x 6,0 m (275 Personen)
 Saal: Parkett 274,5 m ² : 363 Pers. Empore 50,0 m ² : 57 Pers. = 420 Pers.	 Saal: Parkett 274,5 m ² : 319 Pers. Empore 50,0 m ² : 57 Pers. = 376 Pers.	 Saal: Parkett 274,5 m ² : 275 Pers. Empore 50,0 m ² : 57 Pers. = 332 Pers.

Projekt Konferenzzentrum Bestuhlungsvarianten Bankett und Tanzfläche



Bestuhlung Bankett	Bestuhlung Tanzfläche
Saal: Parkett 274,5 m ² : 144 Pers. Empore 50,0 m ² : 57 Pers. = 201 Pers.	Saal: Parkett 274,5 m ² : 96 Pers. Empore 50,0 m ² : 57 Pers. = 153 Pers.