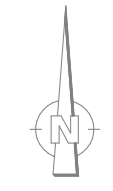


- NEBENPLAN
- NEBENANSICHT vom September 2011
- Detailansicht
- Stall-Einlege
- Einlege-Einlege
- Neubau
- RETTUNGSWACHE
- EXISTIERENDE RETTUNGSWACHE
- EXISTIERENDE ALLEN + 1.



**PARKHAUS VIRNGRUNDKLINIK
ELLWANGEN
MIT
ERWEITERUNG DRK**

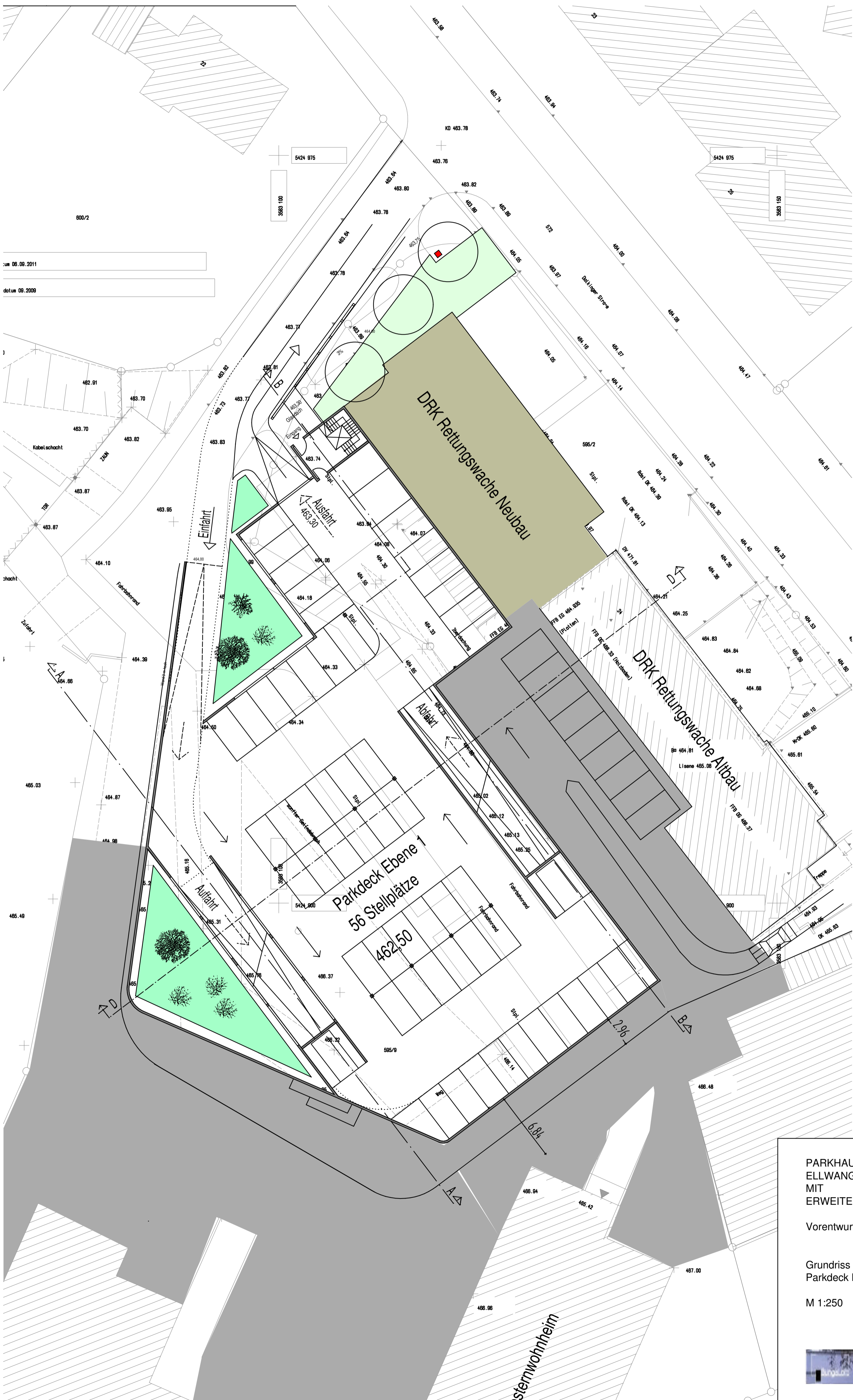
Vorentwurf B 06/ 2012

Lageplan

M 1:500



loftwerk_D GmbH
Leibnizweg 1, 79540 Lörrach
Fon: 07621 4245828



um 06.06.2011
 datum 06.2009

**PARKHAUS VIRNGRUNDKLINIK
 ELLWANGEN
 MIT
 ERWEITERUNG DRK**

Vorentwurf B 06/ 2012

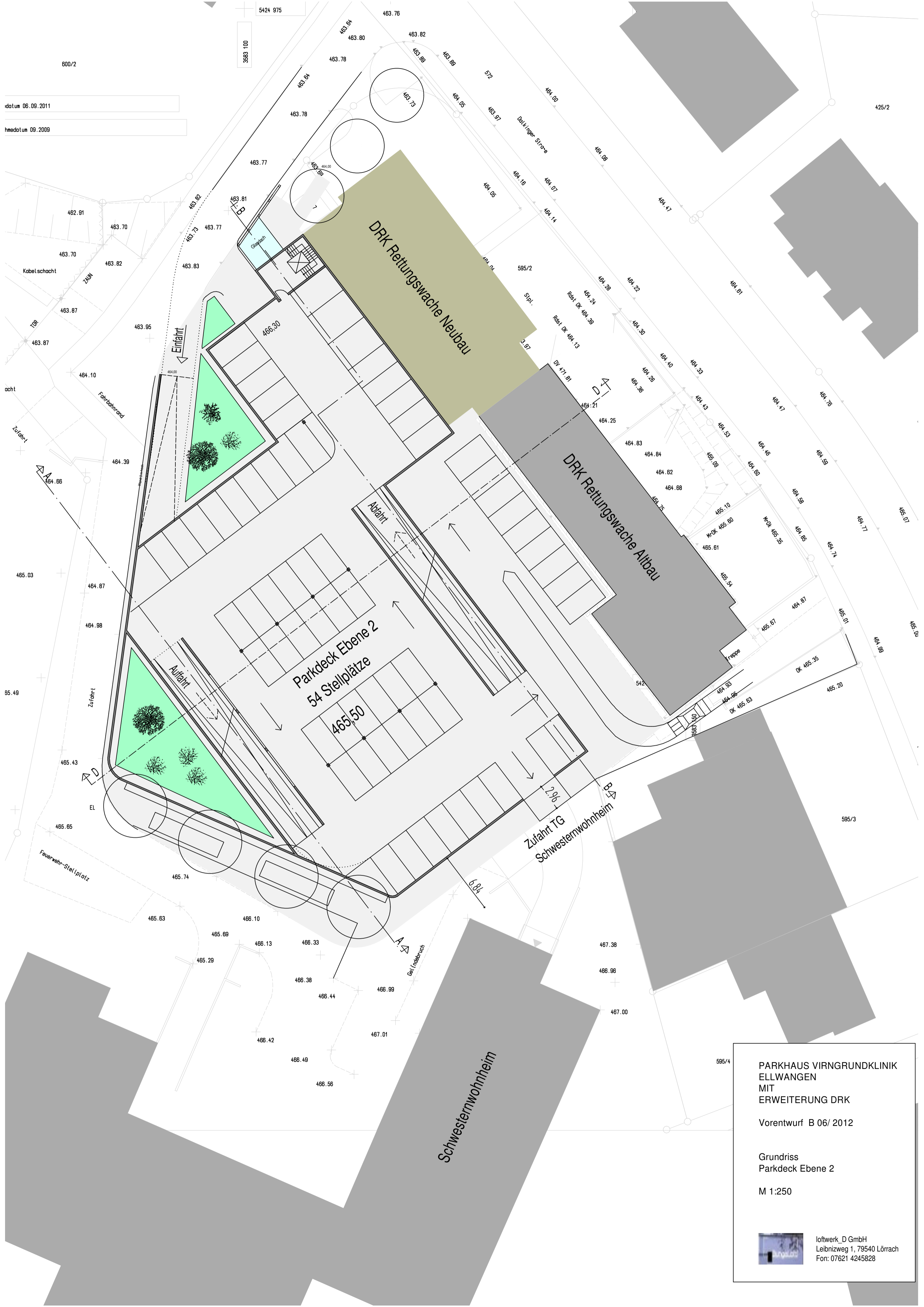
Grundriss
 Parkdeck Ebene 1

M 1:250



loftwerk_D GmbH
 Leibnizweg 1, 79540 Lörrach
 Fon: 07621 4245828

datum 06.09.2011
hmodatum 09.2009



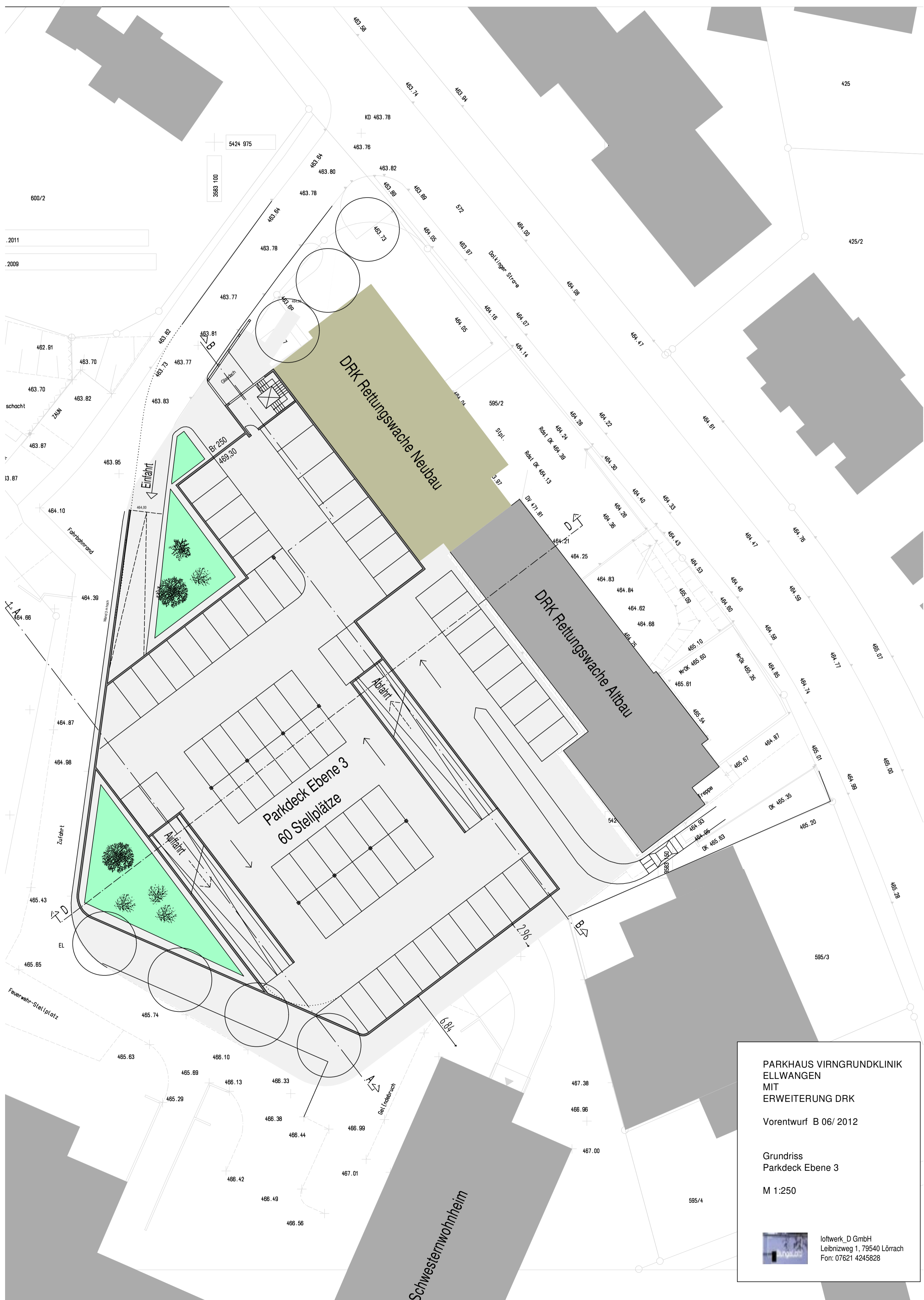
PARKHAUS VIRNGRUNDKLINIK
ELLWANGEN
MIT
ERWEITERUNG DRK

Vorentwurf B 06/ 2012

Grundriss
Parkdeck Ebene 2

M 1:250

 loftwerk_D GmbH
Leibnizweg 1, 79540 Lörrach
Fon: 07621 4245828



**PARKHAUS VIRNGRUNDKLINIK
ELLWANGEN
MIT
ERWEITERUNG DRK**

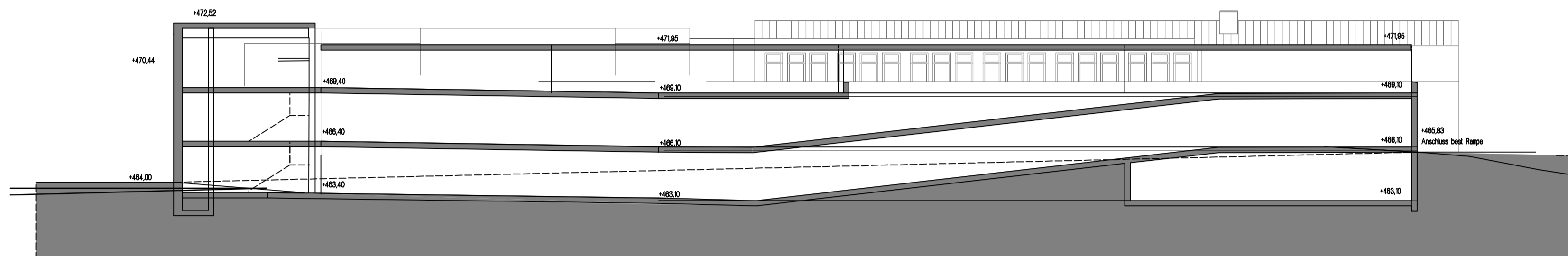
Vorentwurf B 06/ 2012

Grundriss
Parkdeck Ebene 3

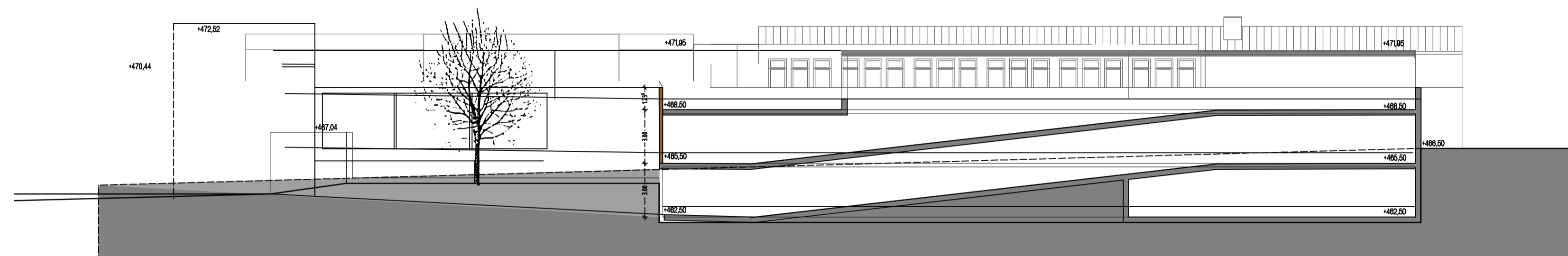
M 1:250



loftwerk_D GmbH
Leibnizweg 1, 79540 Lörrach
Fon: 07621 4245828



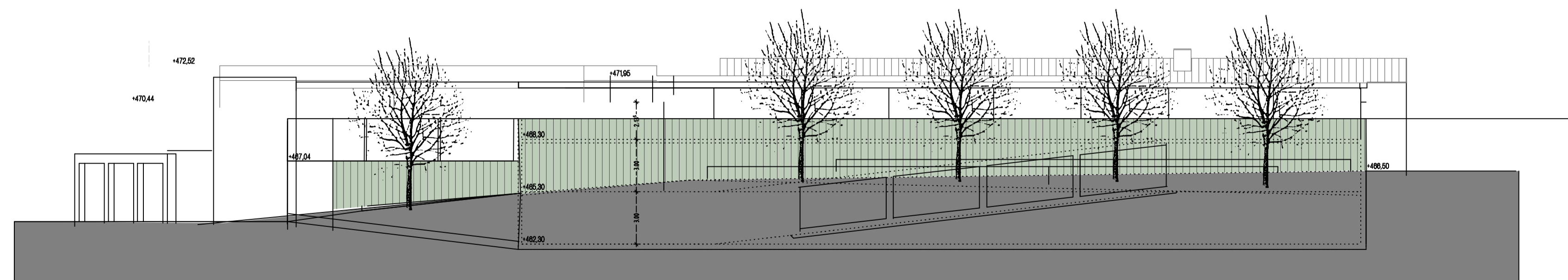
Schnitt B-B



Schnitt A-A



AS Nord West



AS Süd West

PARKHAUS VIRNGRUNDKLINIK
ELLWANGEN
MIT
ERWEITERUNG DRK

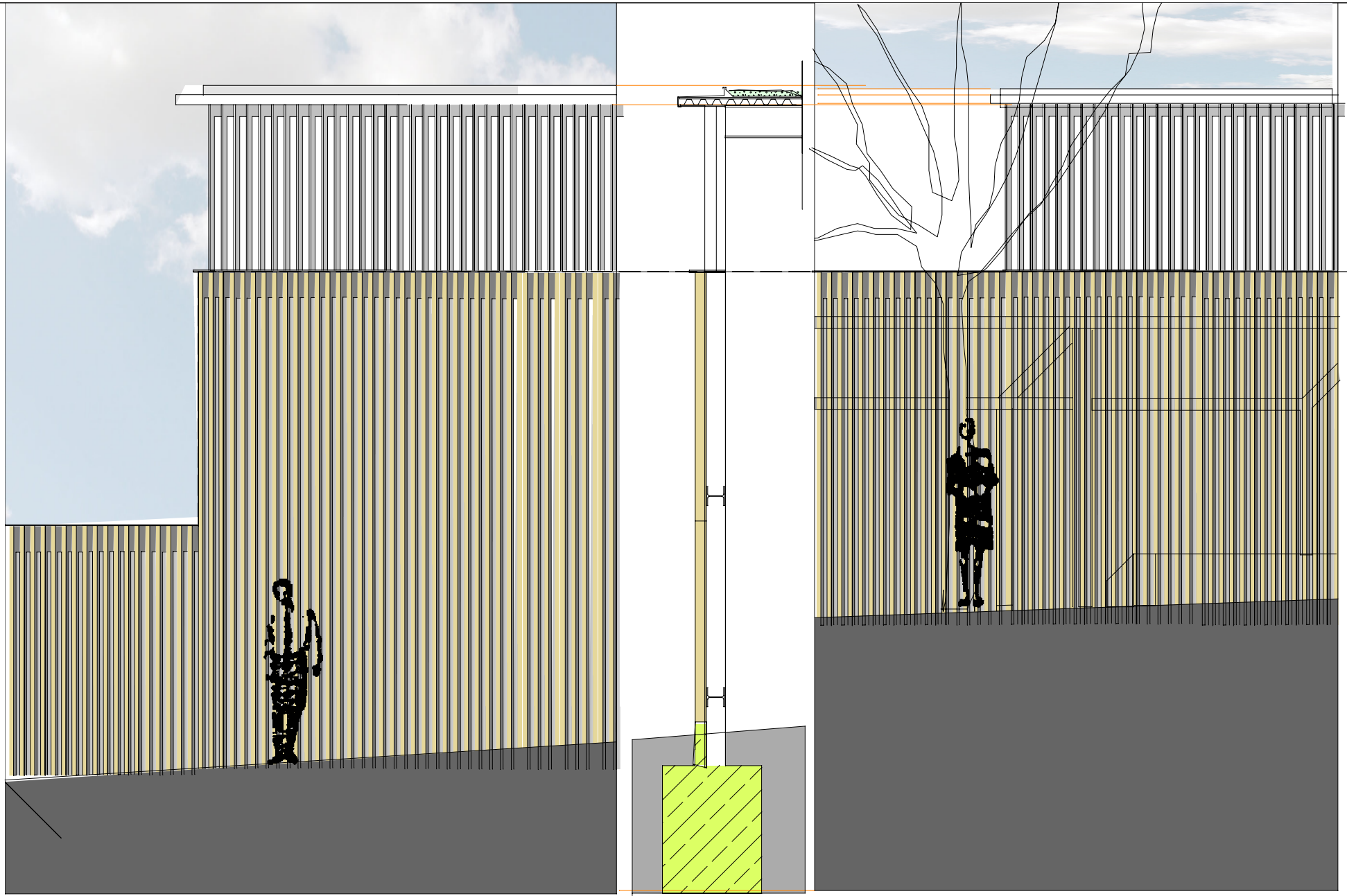
Vorentwurf B 07 / 2012

Grundriss
Parkdeck Ansichten und Schnitte

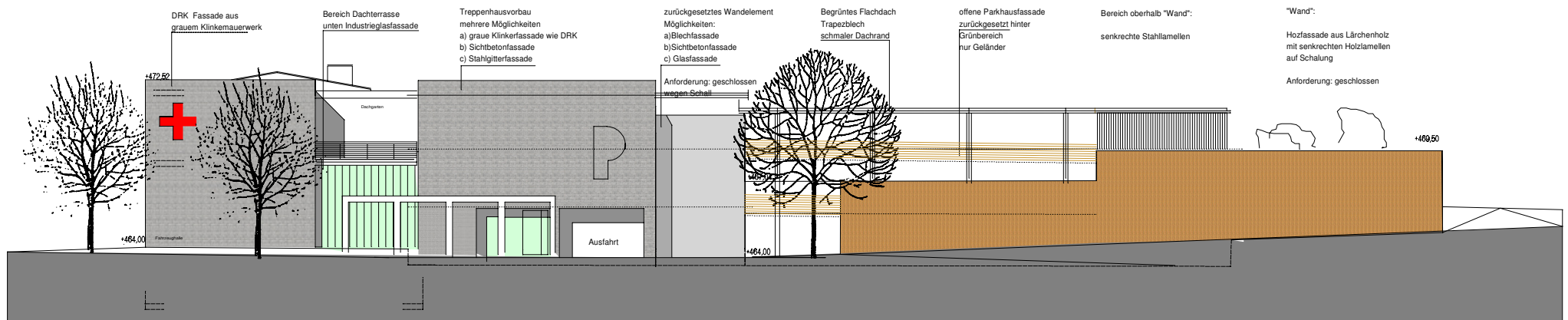
M 1:200



loftwerk_D GmbH
Leibnizweg 1, 79540 Lörrach
Fon: 07621 4245828

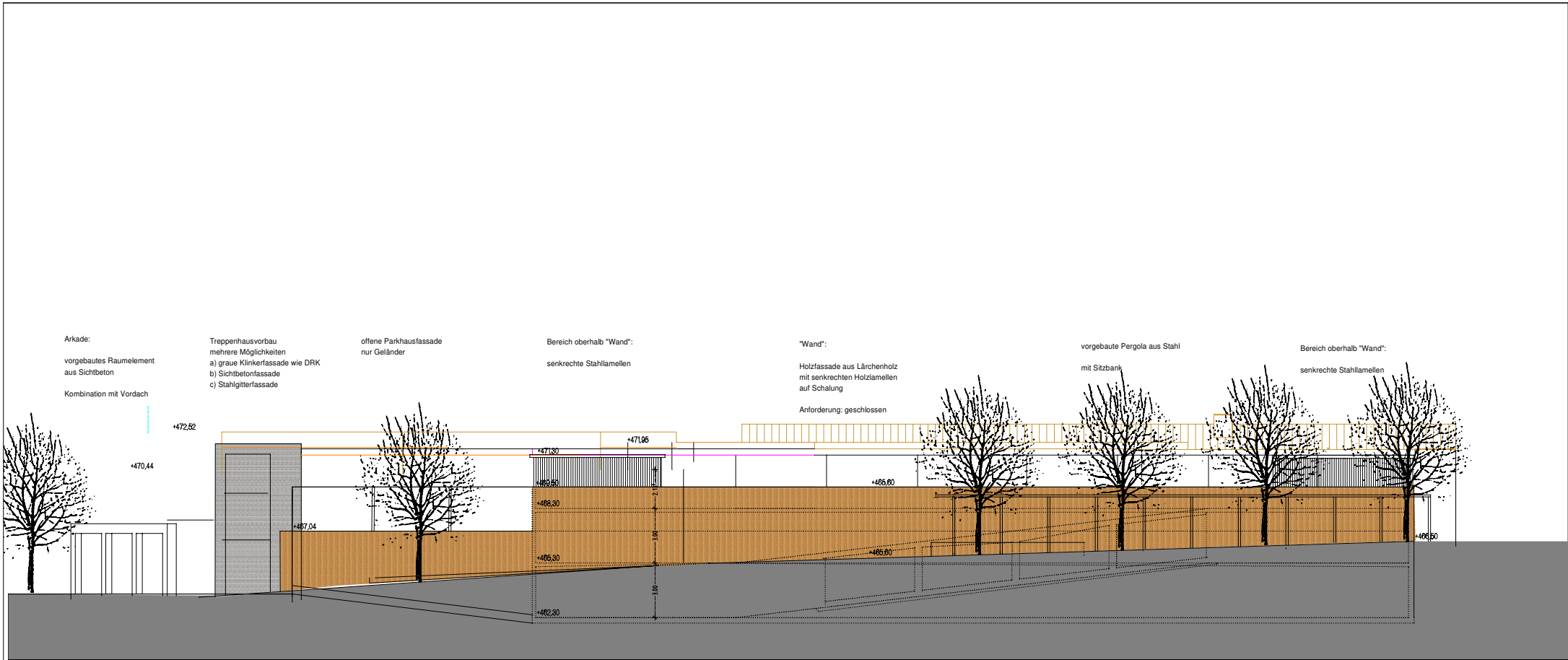


VARIANTE HOLZ



Arkade:
 vorgebautes Raumelement
 aus Sichtbeton
 Kombination mit Vordach

VARIANTE HOLZ



Arkade:
 vorgebautes Raumelement
 aus Sichtbeton
 Kombination mit Vordach

Treppenhausvorbau
 mehrere Möglichkeiten
 a) graue Klinkerfassade wie DRK
 b) Sichtbetonfassade
 c) Stahlgitterfassade

offene Parkhausfassade
 nur Geländer

Bereich oberhalb "Wand":
 senkrechte Stahllamellen

"Wand":
 Holzfassade aus Lärchenholz
 mit senkrechten Holzlamellen
 auf Schalung
 Anforderung: geschlossen

vorgebaute Pergola aus Stahl
 mit Sitzbank

Bereich oberhalb "Wand":
 senkrechte Stahllamellen

VARIANTE HOLZ