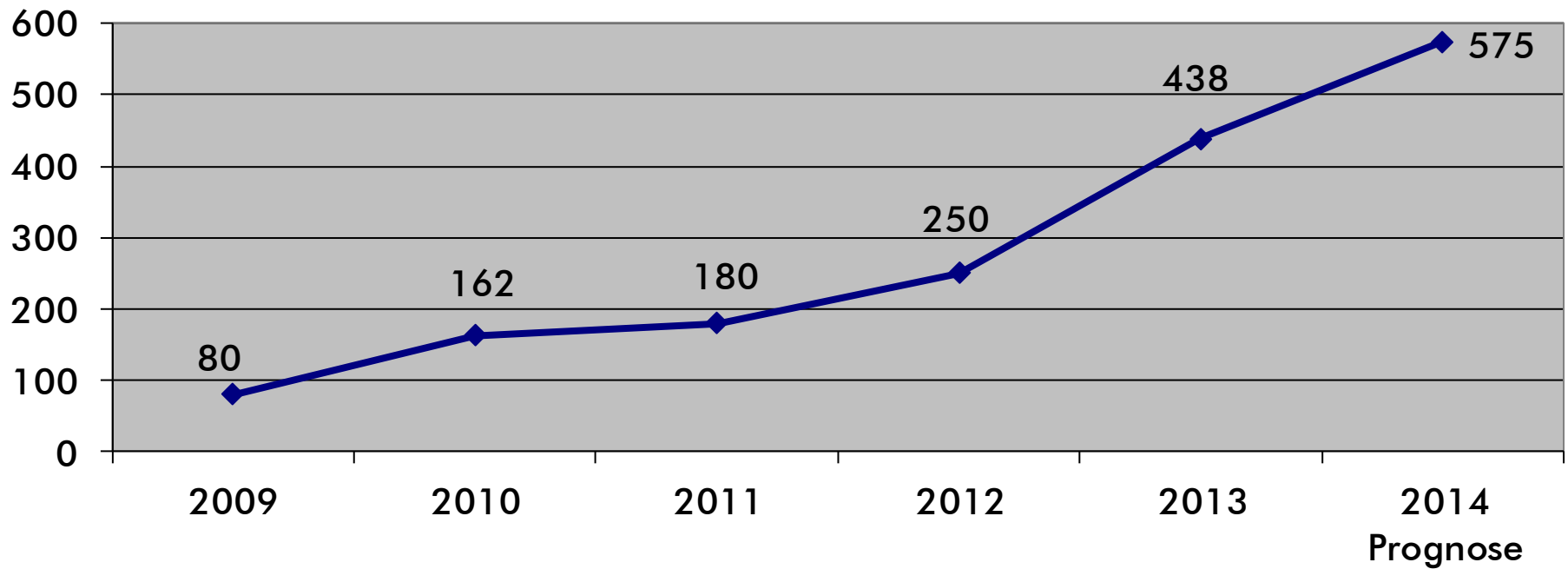
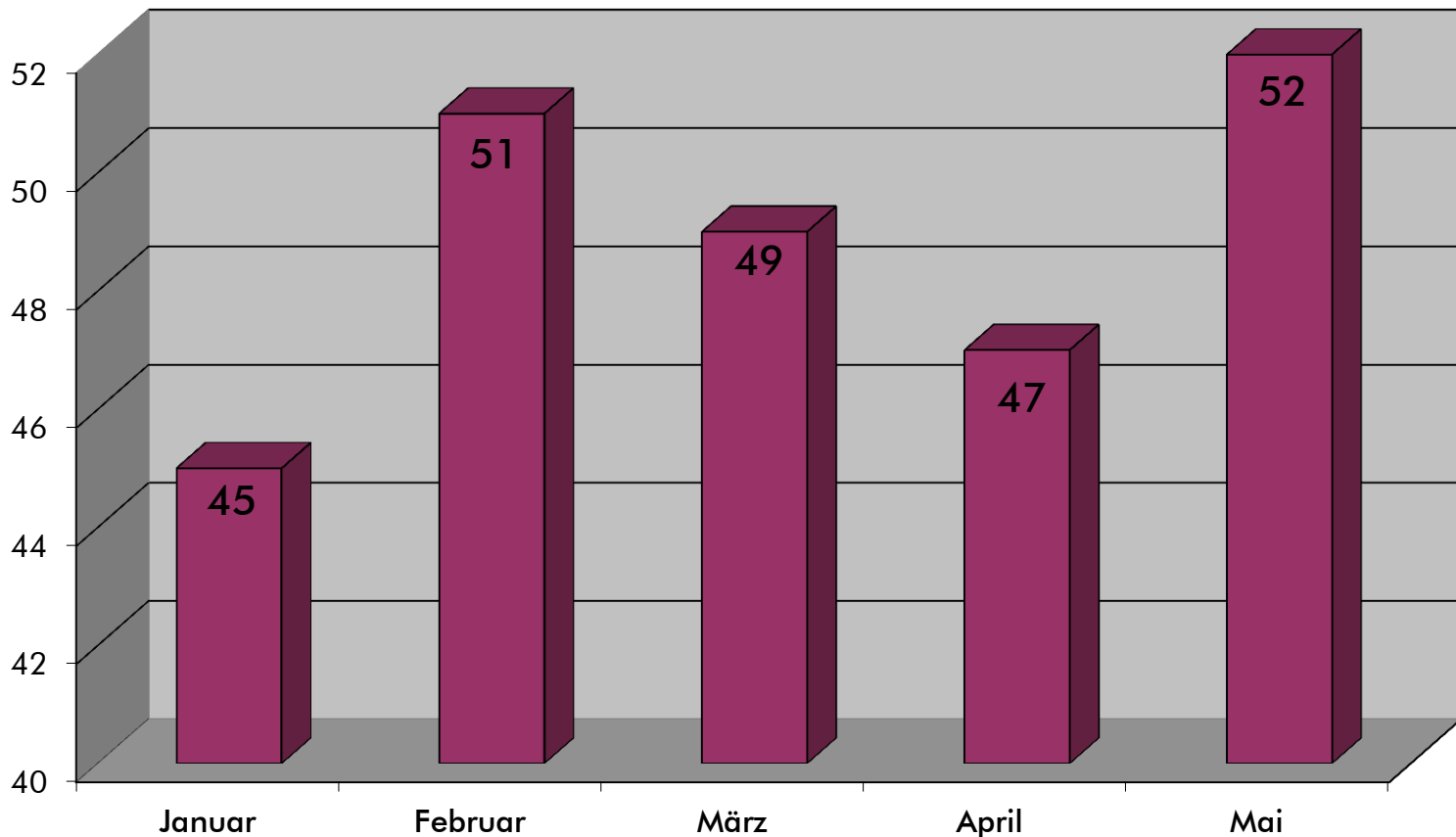


AUFNAHME VON FLÜCHTLINGEN IM OSTALBKREIS



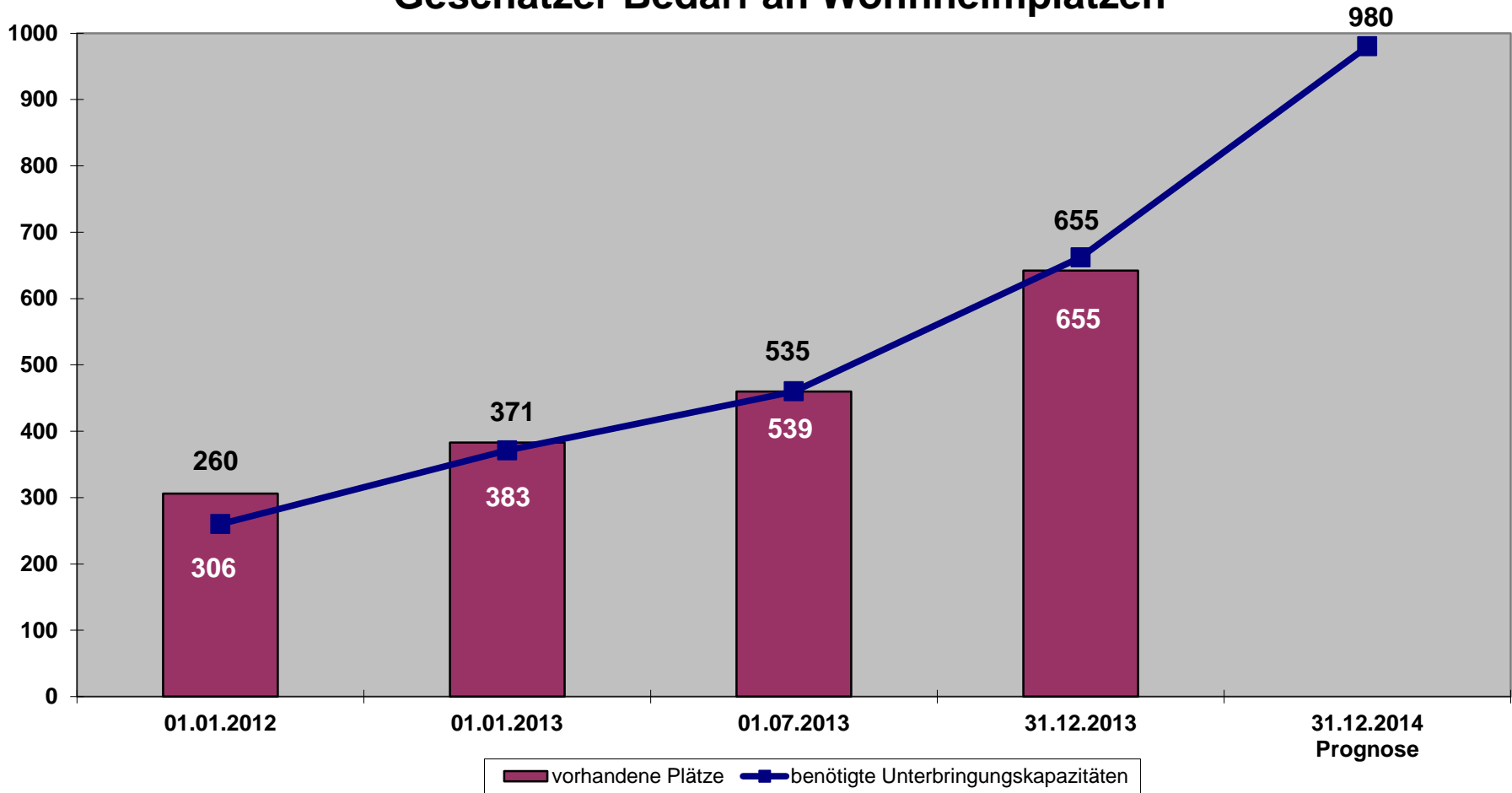
Aufnahme von Flüchtlingen (Asylbewerber, Asylfolgeantragsteller und Kontingentflüchtlinge) im Ostalbkreis vom 01.01.2014 - 31.05.2014





OSTALBKREIS

Geschätzter Bedarf an Wohnheimplätzen





OSTALBKREIS

GEMEINSCHAFTSUNTERKÜNFTE FÜR FLÜCHTLINGE IM OSTALBKREIS

Beginn Mietvertrag	Standort	Plätze
01.04.1998 (Übernahme vom RP Stuttgart)	Schwäbisch Gmünd, (Gebäude 406 + 407), Oberbettringer Str. 176	220
Januar – Dezember 2012	Schwäbisch Gmünd, Bethlehemer Str. 6, 11, 15, 18	30
01.09.2013	Schwäbisch Gmünd, Parler Str. 39	21
15.01.2014	Schwäbisch Gmünd, Metlangen Hüttenbühl 4	10
01.05.2013	Schwäbisch Gmünd-Herlikofen, In der Eck 45	4
16.07.1999 (Übernahme von Stadt Aalen)	Aalen, Ulmer Str. 117	110
November 2013	Aalen, Ulmer Str. 115 (Containermodulanlage)	50
Dezember 2013	Aalen, Friedhofstr. 5	23

01.06.2012	Aalen, Kochertalstr. 4	34
16.02.2013	Aalen-Wasseralfingen, Taunusstr. 16	38
April + Mai 2013	Oberkochen, Bahnhofstr. 8 + Aalener Str. 45	29
Februar 2014	Oberkochen, Kapellenweg 21	28
Februar 2014	Oberkochen, Bühlstr. 14	5
01.01.2013	Neresheim-Elchingen, Neresheimer Str. 4	17
01.09.2013	Bopfingen, Neue Nördlinger Str. 19	12
15.10.2013	Gschwend, Gmünder Str. 7	17
Dezember 2013	Ellwangen, Haller Str. 22 /1 (Containermodulanlage)	50

Februar 2014	Ellwangen, St. Anna-Virngrundklinik Krankenpflegeschule	20
April 2014	Abtsgmünd, Gerberstr. 5	28
		746

Im Jahr 2014 noch hinzukommende Wohnheimplätze

Beginn Mietvertrag	Standort	Plätze
Juni 2014	Kloster Kirchheim Klosterhof 21	30
August/September 2014	Aalen, Hofackerschule	30
		60

Zusätzlicher Bedarf an Wohnheimplätzen im Jahr 2014

voraussichtlicher Bedarf bis Ende 2014	980
- vorhandene Plätze	746
- neu hinzukommende Plätze	60

zusätzlicher Bedarf 2014 174 Plätze

+ Ersatzunterkünfte für die Gemeinschaftsunterkunft in Schw. Gmünd auf dem Hardt