

# Aktueller Baufortschritt (Stand 27.10.2020)

# Berufliches Schulzentrum

Schwäbisch Gmünd



BA1: Fertiggestellter Flurbereich mit Deckensegel, LED-Beleuchtung, neuen Systemtrennwänden und neuem Bodenbelag



BA1: fertiggestelltes Labor für Chemie



BA1: fertiggestelltes Klassenzimmer mit aktueller Medientechnik



BA1: fertiggestelltes Klassenzimmer zum Innenhof



BA1: fertiggestellter Fachraum Chemie



BA1: fertiggestellter Fachraum Biologie



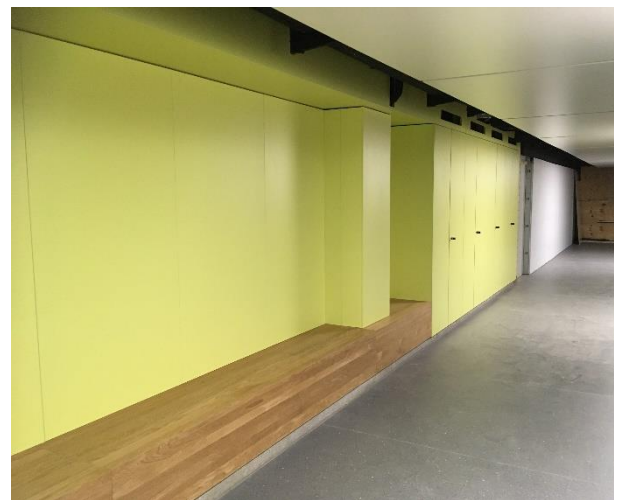
BA1: Neuer Sanitärbereich



BA1: Neuer Sanitärbereich



BA1: WC-Kern mit neuer Wandverkleidung



BA1: neue Sitzmöglichkeiten vor Fachräumen Chemie, inkl. Integration der E-Verteiler



BA1: fertiggestellte Außenfassade inkl. Fluchttreppe



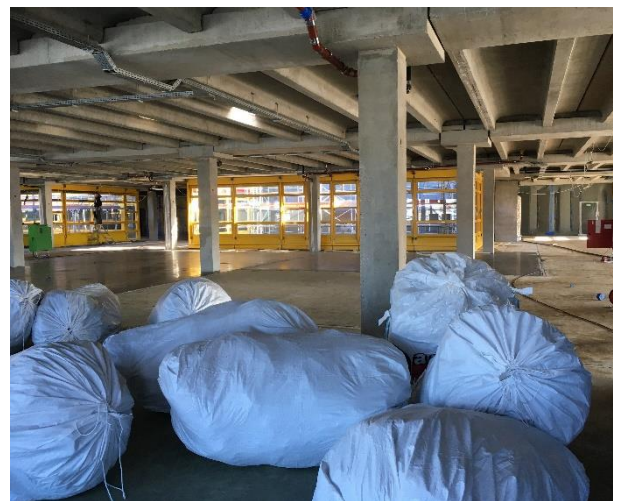
BA2: Schadstoffsanierung Lüftungszentrale



BA2: Unterdruckvorhaltung



BA2: Asbestsanierung



BA2: Verpackung der schadstoffbelasteten Bauteile



BA2: Abschluss Rückbau bis auf Rohbau



BA2: Baugerüst im Innenhof