



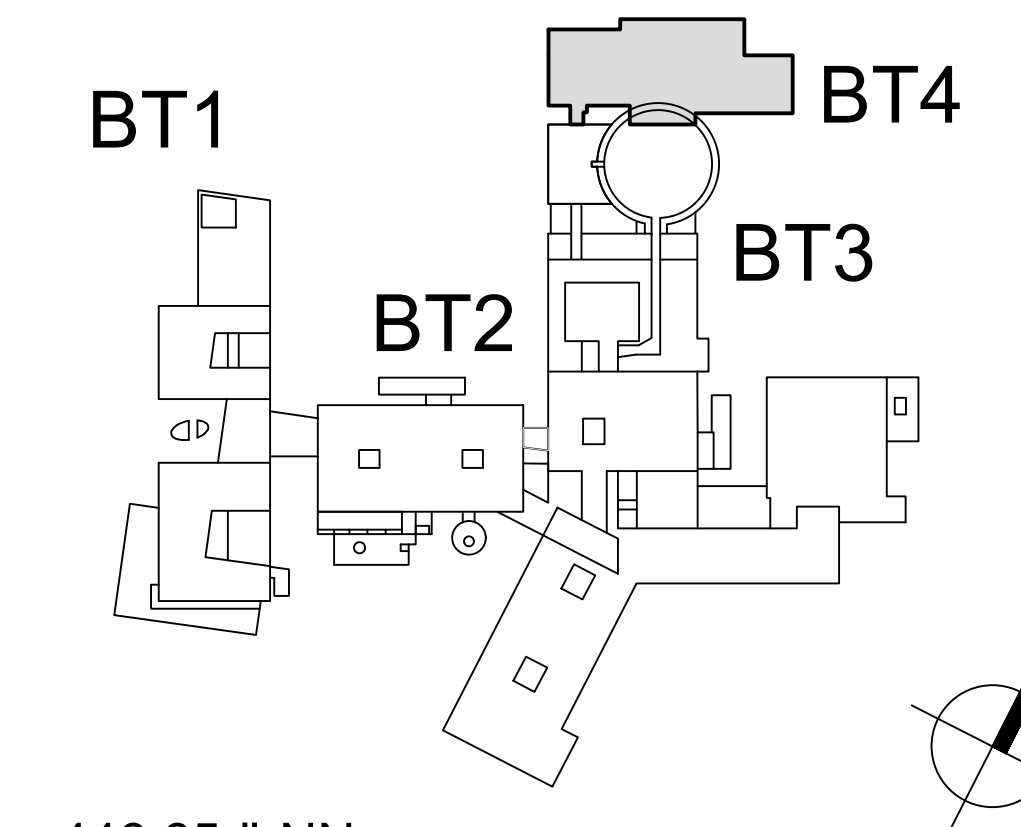
- ALLE MAßE SIND VOM AUFTRAGNEHMER VOR AUSFÜHRUNG EIGENVERANTWORTLICH ZU PRÜFEN. UNSTÄMMIGKEITEN ALLE MAßE SIND VOM AUFTRAGNEHMER VOR AUSFÜHRUNG EIGENVERANTWORTLICH ZU PRÜFEN. UNSTÄMMIGKEITEN
- | | | | |
|--|--|--|---|
| | ALLE MAßE ZU TÜRHOHE
GELTEN AB OK FFS | | ALLE MAßE ZU BRÜSTUNGSHOHE
GELTEN AB OK FFS |
| | UMGRENZUNG BEREICH ÄNDERUNGEN | | WAND N SICHTBETON |
| | BAUTEILE OBERFLÄCHE | | WAND K VORERKANTE |
| | WAND BETON | | DKR OBERKANTE KOFUSSBODEN |
| | WAND MAUERWERK | | DNF OBERKANTE FERTIGFUSSBODEN |
| | WAND STÄNDERWERK | | BR BRÜSTUNGSCHICHE |
| | WAND BESTAND | | UZ UNTERZUG (BREITENHOHE) |
| | WAND ABBRUCH | | UKZ UNTERKANTE UNTERZUG |
| | WAND GK NEUBAU | | DD DECKENDURCHBRUCH |
| | WAND BETON NEUBAU | | FD FUSSBODENURCHBRUCH |
| | WAND MAUERWERK NEUBAU | | WD WANDURCHBRUCH |
| | BAUSTELLENKONTAKTWAND | | DA DECKENAUSSPÄRANG |
| | FSV DS | | FBR WAND-OBERFLÄCHEN MIT
FLEISEN-ANSTRICH |
| | FSV TS RS | | F A WAND-OBERFLÄCHEN (BO) MIT
WASSERUNDERSICHERUNG |
| | RAUCHABSCHNITT | | F RA WAND-OBERFLÄCHEN MIT PUTZ
UND ANSTRICH |
| | BRANDABSCHNITT | | F SPA OBERFLÄCHE GESPACHTELT UND
GESTREIFT |
| | WAND BRANDWAND | | F TA OBERFLÄCHE GESPACHTELT UND
FARBBEISET |
| | BAUHUT BRANDWAND | | F SL SOCKELLEISTEN FLEISEN |
| | TÜ RAUCHSCHUTZTÜR | | ZULUFT M BRANDFALL |
| | HOCHPUNKT | | FLUCHTWEG M BRANDFALL |
| | TIEFPUNKT | | |
| | BEARBEITUNGSGRENZE | | |
| | GEBÄUDEKANTE UNTERHALB | | |
| | GEBÄUDEKANTE OBERHALB | | |

Plan ist zusammengesetzt aus:
 - Bestandsplan Funktionsbau BT3
 - Bestandsplan Funktionsbau Innere BT3
 - Neubau Planung ZNA BT4

Hinweis:
 In der CAD Datei passen die alten Bestandsdateien (BT3) nicht genau übereinander.

FÖRDERANTRAG

INDEX	DATUM	FÖRTERFÜHRUNG
1	25.06.2018	Überarbeitung 001: Bau Juni 2018
2		Planübertragung



BAUHER: Landkreis Ostalbkreis Virtuelle Kraftwerk Leipzig GmbH NUTZER/BAUHER: Eigenbetrieb Immobilien Kliniken Ostalbkreis Im Mühlenturm 1, 07309 Halle	ARCHITECTEN: sgp HACHTEL I BAUER GmbH architekten BDA info@sgp-architekten.de Ackerstr. 109/110, 01102 01101 Berlin Tel. 030-229-92987-0 Fax: 030-229-92987-029
PROJEKT: Neubau Zentrale Notaufnahme (ZNA) und Umbau der Endoskopie am Stauferklinikum Schwäbisch Gmünd in Mutlangen	TGA PLANUNG: Epropian GmbH Beratende Ingenieure info@epropian.de Bismarckstr. 34a 70597 Stuttgart Tel. 0714-79989-0 Fax: 0714-79989-51
PLANBEZEICHNUNG/DARSTELLUNG: GRUNDRISS Gesamt	BAUTEIL: BT4/BT3 E0
GEODATE: B329_4_1000	PLANMÄßE: HU-BAU ERGÄNZUNG JUNI 2018
ZEICHNER: DH / DT	ZEICHNER: FH
MAßSTAB: 1:600 x 841	MAßSTAB: 1:100
PROJEKTLEITER: B329_4_1000	PROJEKTLEITER: a

NEUBAU ZENTRALE NOTAUFNAHME BT4 BESTAND FUNKTIONSBAU INNERE BT3 BESTAND FUNKTIONSBAU INNERE BT3 BESTAND FUNKTIONSBAU BT3