



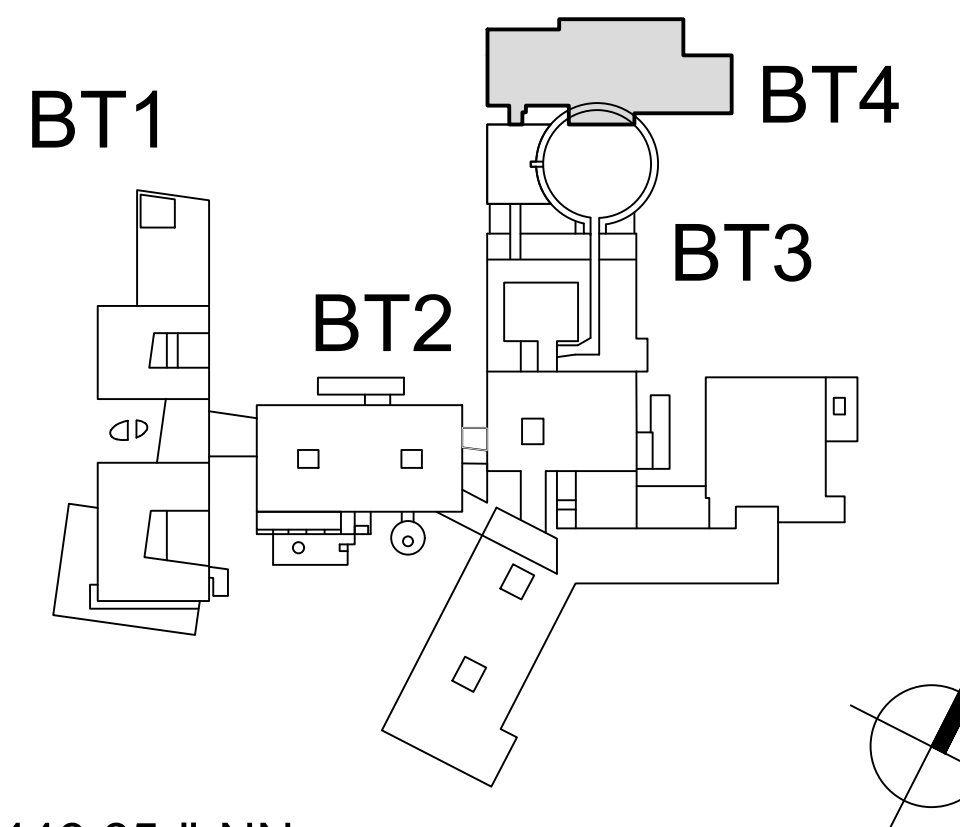
- ALLE MAßE SIND VOM AUFTRAGNEHMER VOR AUSFÜHRUNG EIGENVERANTWORTLICH ZU PRÜFEN. UNSTIMMIGKEITEN ALLE MAßE SIND VOM AUFTRAGNEHMER VOR AUSFÜHRUNG EIGENVERANTWORTLICH ZU PRÜFEN. UNSTIMMIGKEITEN
- | | | | |
|--|--|--|---|
| | ALLE MAßE ZU TORHÖHE
GELTEN AB OK FFS | | ALLE MAßE ZU BRÜSTUNGSHÖHEN
GELTEN AB OK FFS |
| | UMGRENZUNG BEREICH ÄNDERUNGEN | | WAND IN SICHTBETON |
| | BAUTEILE OBERFLÄCHE | | WAND VORERKANTE |
| | BAUTEILE VERDECKT | | VORERKANTE RICH |
| | WAND BETON | | OKR OBERKANTE KOPFUSBOODEN |
| | WAND MAUWERK | | OKF OBERKANTE FERTIGUSBOODEN |
| | WAND STÄNDERWERK | | BR BRÜSTUNGSLEISTE |
| | WAND BESTAND | | UZ UNTERZUG (BREITENHÖHE) |
| | WAND ABBRUCH | | UKZ UNTERKANTE UNTERZUG |
| | WAND GK NEUBAU | | LD DECKENDURCHBRUCH |
| | WAND BETON NEUBAU | | FD FUßBOODENDURCHBRUCH |
| | WAND MAUWERK NEUBAU | | WD WANDDURCHBRUCH |
| | BAUSTELLENKONTAKTWAND | | DA DECKENAUSSPARUNG |
| | FBV DS | | FSR WAND-OBERFLÄCHEN MIT
FLIESEN-ANLEGEN |
| | FBV TS RS | | FSR WAND-OBERFLÄCHEN (DÜBEL-
BELEGUNG) ANLEGEN |
| | RAUCHABSCHNITT | | RAA WAND-OBERFLÄCHEN MIT PUTZ
UND ANLEGEN |
| | BRANDABSCHNITT | | SPA OBERFLÄCHE GESPACHTELT UND
GESTREICH |
| | WAND BRANDWAND | | TA OBERFLÄCHE GESPACHTELT UND
FARBGESTREICH |
| | BAUHUT BRANDWAND | | SL SOCKELLEISTEN FLESEN |
| | TSRS RAUCHSCHUTZTÜR | | ZL ZULUFT IM BRANDFALL |
| | HOCHPUNKT | | FLUCHTWEG IM BRANDFALL |
| | TIEFPUNKT | | |
| | BEARBEITUNGSGRENZE | | |
| | GEBÄUDEKANTE UNTERHALB | | |
| | GEBÄUDEKANTE OBERHALB | | |

Plan ist zusammengesetzt aus:
 - Bestandsplan Funktionsbau BT3
 - Bestandsplan Funktionsbau innere BT3
 - Neubau Planung ZNA BT4

Hinweis:
 In der CAD Datei passen die alten Bestandsdateien (BT3) nicht genau übereinander.

FÖRDERANTRAG

INDEX	DATUM	FÖRTERFÜHRUNG
1	25.06.2018	Überarbeitung 100 - Bau Juni 2018
2	31.07.2017	Planstellung



± 0,00 = 446.65 ü NN

BAUHERR:
Landkreis Ostalbkreis
 VORBEREITUNG: **sgp**
 ARCHITECTEN: **HACHTEL I BAUER GmbH**
 ARCHITECTEN BDA
 info@sgp-architekten.de
 51121 Borna
 Tel. 0359-629987-0
 Fax 0359-629987-029

PROJEKT:
**Neubau Zentrale
 Notaufnahme (ZNA) und
 Umbau der Endoskopie am
 Stauferklinikum Schwäbisch
 Gmünd in Mutlangen**

TGA PLANUNG:
Eproplan GmbH
 Beratende Ingenieure
 info@eproplan.de
 70591 Stuttgart
 Tel. 0711-76988-0
 Fax 0711-76988-51

PLANBEZEICHNUNG/DARSTELLUNG	BAUTEIL	EBENE
GRUNDRISS Gesamt	BT4/BT3	E2

GEBÄUDE: B329_4_1200
 PLANMÄß: HU-BAU ERGÄNZUNG JUNI 2018
 DATUM: 25.06.2018
 ZEICHNER: DH / DT
 PRÜFER: FH
 MAßSTAB: 1:100
 PLANMÄß: 1690 x 841
 INDEX: a

NEUBAU ZENTRALE NOTAUFNAHME BT4 UMBAU FUNKTIONSBAU INNERE BT3 UMBAU FUNKTIONSBAU INNERE BT3 UMBAU FUNKTIONSBAU BT3