

**Berufliches Schulzentrum Schwäbisch Gmünd:
Dach Hauptgebäude - Bestand**

**Berufliches
Schulzentrum**
Schwäbisch Gmünd

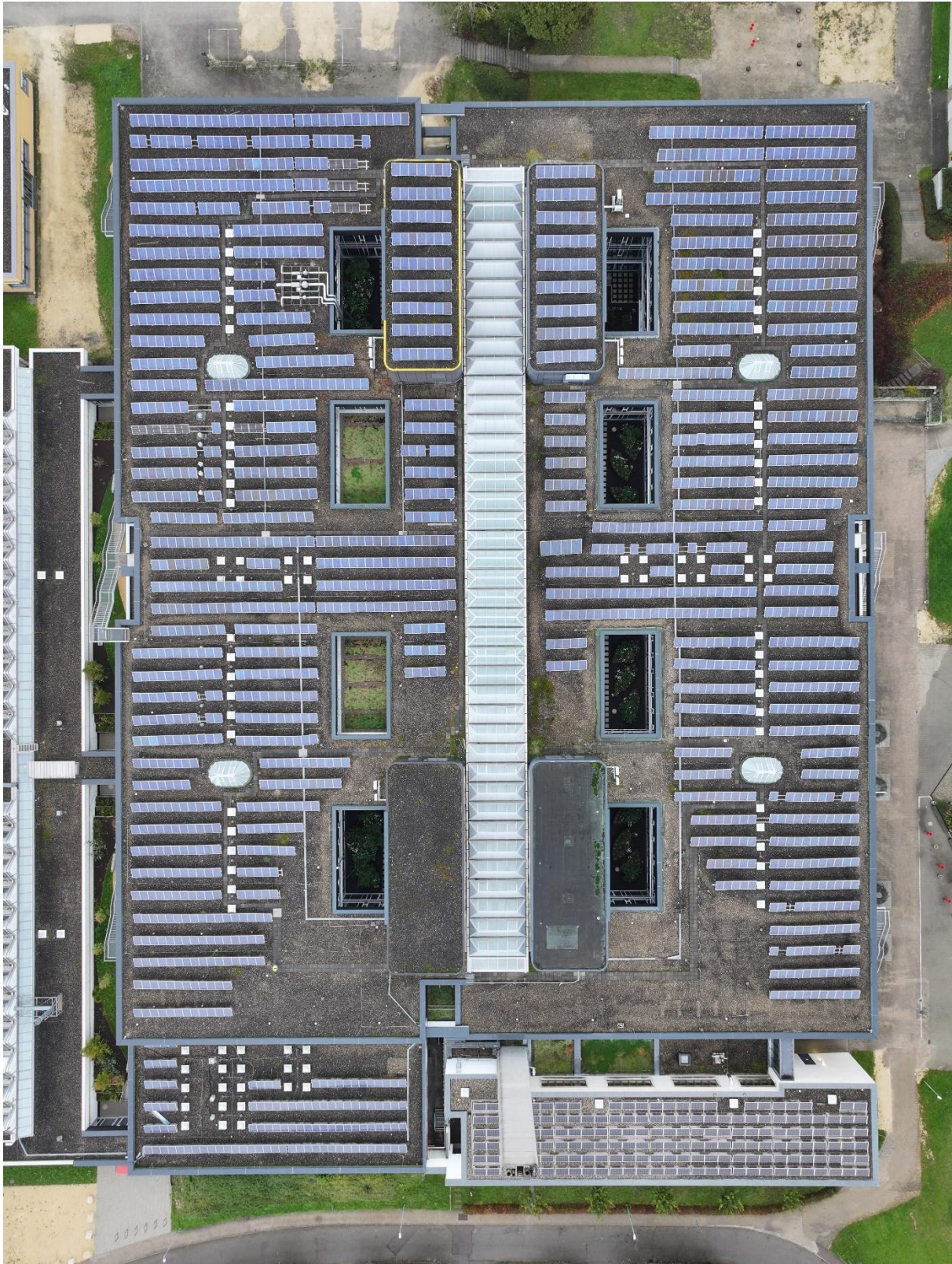


Abbildung 1: Luftbild Dachflächen Hauptgebäude mit Technikzentralen, Lichtband, ovalen Glasdächern, Lichtkuppeln, Technikaufbauten und Photovoltaikanlage



Abbildung 2: Zentraler Bereich östliche Dachfläche mit Klimasplitgeräten (oberhalb der Technikzentralen)



Abbildung 3: Zentraler Bereich westliche Dachfläche mit Technikaufbauten Sonderabluft (links, unterhalb des Innenhofs)



Abbildung 4: Technikzentrale (Nord-Ost)



Abbildung 5: Werkstattdach Süd mit Lichtkuppeln, Abluftventilatoren, Fangstangen Blitzschutz und PV-Modulen