

**Symbole, Darstellungen und Abkürzungen in den Plänen:**

Bestandswände	FD Fußbodendurchbruch	BK Bodenkanal
Stahlbeton	DD Deckendurchbruch	S Kanallehle
Mauerwerk	WD Wanddurchbruch	D Schachdeckel
Gipskartonständerwand	UD Unterzugdurchbruch	H Heizung
Betonfertigteil	WS Wandschütz	L Lüftung
Fachwerkwand	WA Wandausparung	S Sanitär
Abbruch	SWS senkr. Wandschütz	E Elektro
FFB Fertigfußboden	HWS horiz. Wandschütz	
RFB Rohfußboden	WS+DD Wandschütz mit Deckendurchbruch	
OK Rohhöhe	WS+BD Wandschütz mit Bodendurchbruch	
OK Fertighöhe	Schacht	
OK Gelände-Fertighöhe	FS Bodenschütz	
	DS Deckenschütz	
	UZ Unterzug	
	UK Unterkante	
	OK Oberkante	
	BKH Brüstungshöhe	
	T. Feuerstutz	
	RWA Rauch- und Wärmeabzug	
	FI feuerhemmend	
	FB feuerbeständig	
	AS Ankerschiene	
	RH Rohhöhe	
	RA Rohrauhse	
	BF Bewegungsfuge	
	DF Dehnfuge	

2.234 Raumnummer  
 7000 Nutzung  
 2420 m Fläche  
 1500 m Umfang  
 3200 m Lichthöhe

Rahlbauflächen  
 S1 Schalung ohne opt. Anforderung wird im Plan nicht dargestellt!  
 S2 Schalung aus Schalbleiten mit geordneten Stößen  
 S3 Sichtbeton-Schalung glatt  
 S4 Schalung mit besonderen Anforderungen  
 M1 Mauerwerk ohne opt. Anforderung wird im Plan nicht dargestellt!  
 M2 Industriefestmauerwerk  
 S5 Sichtmauerwerk  
 S6 gebrochene Kante  
 DF Dreiecksleiste (l / mm)

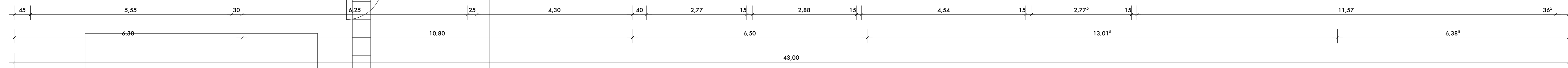
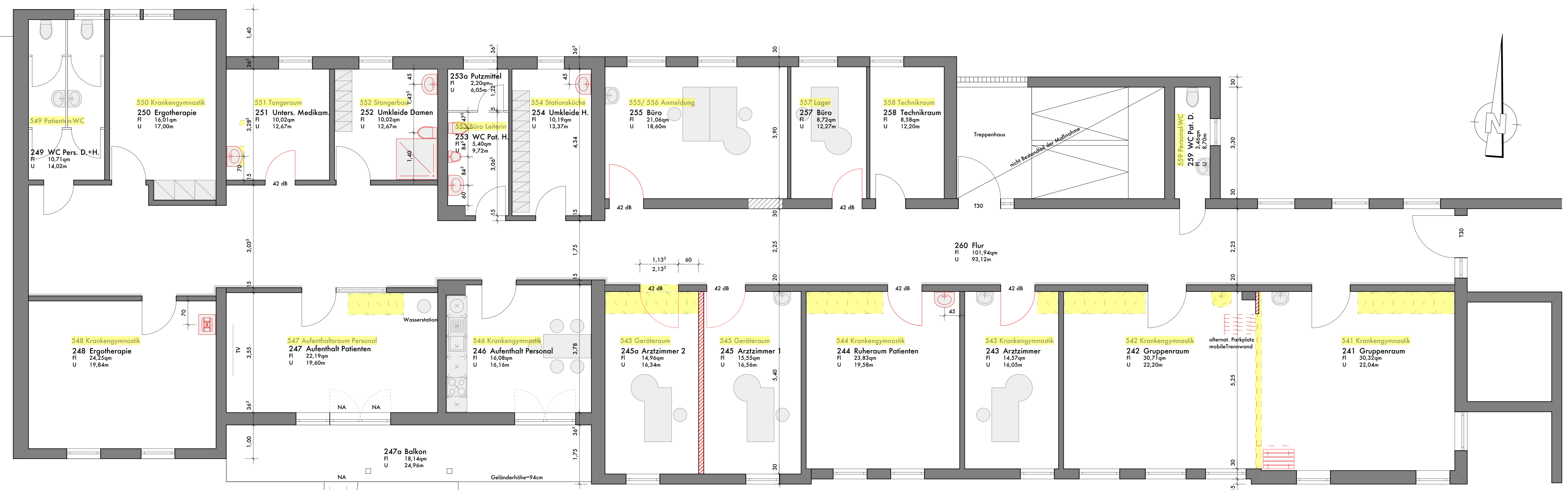
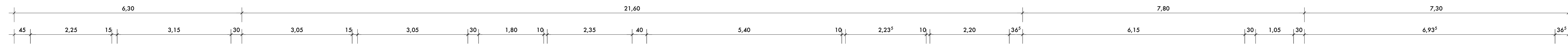
Pläne und Massen sind vor Beginn der Arbeiten vom Ausführenden zu prüfen!  
 Bei Unklarheiten ist die Bauleitung zu befragen.  
 Auf die VOB DIN 1961 Paragraf 4 Ziff. 2-3 wird hingewiesen.

Sämtliche Höhenmaße sind auf OK Fertigfußboden bezogen.  
 Maßangaben für Fensterbrüstungen, Fenster und Türzargen beziehen sich grundsätzlich auf OK Fertigfußboden.

Die angegebenen Türhöhen und die Türbreiten in Gipskartonständerwänden beziehen sich auf das lichte Durchgangsmaß!  
 Bei Mauerwerks- bzw. Betonwänden wird die Unterkante Sturz bzw. die Rohbreite angegeben.

Alle Maße sind vom Auftragnehmer verantwortlich zu prüfen und zu nehmen!  
 Dieser Plan gilt nur in Verbindung mit den statischen Konstruktionsplänen und sämtlichen Detailplänen des Architekten.

- 249- WC Pers. D+H  
- siehe alle Räume
- 250- Ergotherapie  
- siehe alle Räume
- 251- Untersuchung Medikamente  
- siehe alle Räume  
- Türblatt austauschen  
-> R<sub>w</sub>/R<sub>wP</sub> 37/42 dB  
- PVC-Bahnenbelag auf best. Fliesenbelag  
- Wandfliesen spachteln, Tapete, Anstrich  
- GK-Akustikdecke einbauen (siehe Deckenspiegel)
- 252- Umkleide Damen  
- siehe alle Räume  
- best. Fliesen an Wand und Boden tauschen
- 253- WC Pat. Herren  
- siehe alle Räume
- 254- Umkleide Herren  
- siehe alle Räume
- 255- Büro  
- siehe alle Räume  
- Türblatt austauschen  
-> R<sub>w</sub>/R<sub>wP</sub> 37/42 dB  
- GK-Akustikdecke einbauen (siehe Deckenspiegel)
- 257- Büro  
- siehe alle Räume  
- GK-Akustikdecke einbauen (siehe Deckenspiegel)
- 258- Technikraum  
- siehe alle Räume
- 259- WC Pat. Damen  
- siehe alle Räume
- 260- Flur  
- siehe alle Räume  
- Handlauf malerisch aufarbeiten  
- Decke Farbstrich gem. Farbkonzept ZIP



- 248- Ergotherapie  
- siehe alle Räume  
- GK-Akustikdecke einbauen (siehe Deckenspiegel)
- 247a- Balkon  
- Geländer neu inkl. Rettungsweg  
- Gelwegplatten auf Flachdach als Laufweg und Sammelstelle für Anleiterpunkt  
- Absicherung entlang Rettungsweg
- 247- Aufenthalt Patienten  
- siehe alle Räume  
- Einbauschränke ausbauen  
- GK-Akustikdecke einbauen (siehe Deckenspiegel)
- 246- Aufenthalt Personal  
- siehe alle Räume  
- Küchenseite einbauen
- 245a- Arztzimmer  
- siehe alle Räume  
- Einbauschränke ausbauen  
- Türblatt austauschen  
-> R<sub>w</sub>/R<sub>wP</sub> 37/42 dB
- 245- Arztzimmer  
- siehe alle Räume  
- Türblatt austauschen  
-> R<sub>w</sub>/R<sub>wP</sub> 37/42 dB
- 244- Ruheraum  
- siehe alle Räume  
- Einbauschränke ausbauen  
- Türblatt austauschen  
-> R<sub>w</sub>/R<sub>wP</sub> 37/42 dB  
- GK-Akustikdecke einbauen (siehe Deckenspiegel)
- 243- Arztzimmer  
- siehe alle Räume  
- Türblatt austauschen  
-> R<sub>w</sub>/R<sub>wP</sub> 37/42 dB
- 242- Gruppenraum  
- siehe alle Räume  
- Einbauschränke ausbauen  
- GK-Akustikdecke einbauen (siehe Deckenspiegel)  
- mobile Trennwandanlage einbauen
- 241- Gruppenraum  
- siehe alle Räume  
- Einbauschränke ausbauen  
- GK-Akustikdecke einbauen (siehe Deckenspiegel)  
- mobile Trennwandanlage einbauen  
- vorh. Linoleumboden bleibt  
- Sonnenschutz Südsseite durch vorh. Rollläden bleibt

Index Datum Änderung