

ZVSA - Zweiter Verwaltungsstandort in Aalen auf dem Union-Gelände

Bericht zum Abschluss der Entwurfsplanung

Seite 1

Materialkonzept – Außen - Innen -



ZVSA - Zweiter Verwaltungsstandort in Aalen auf dem Union-Gelände

Bericht zum Abschluss der Entwurfsplanung

Fassade – Nordost



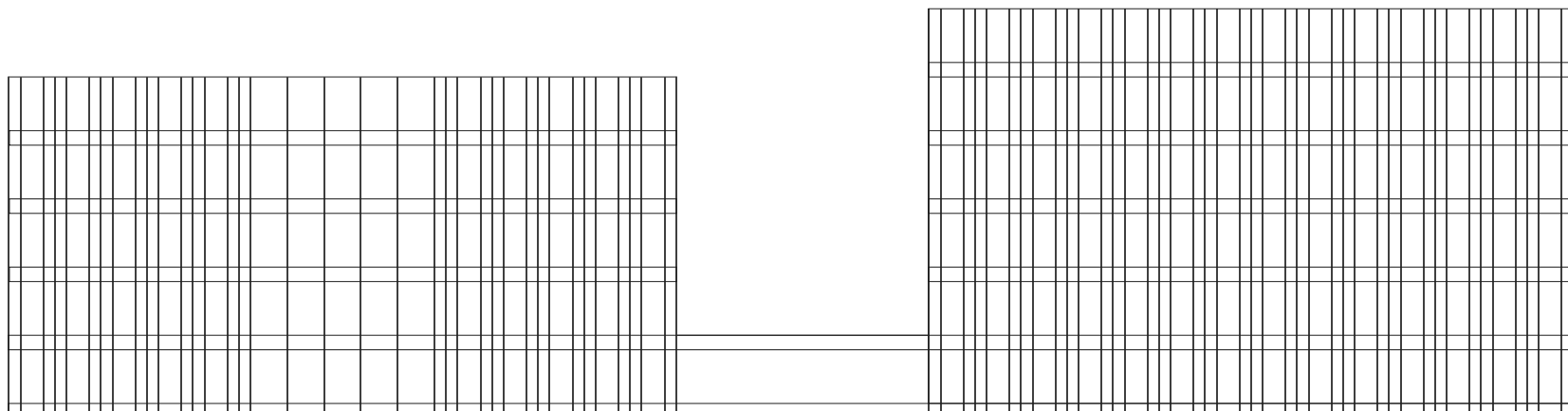
ZVSA - Zweiter Verwaltungsstandort in Aalen auf dem Union-Gelände

Bericht zum Abschluss der Entwurfsplanung

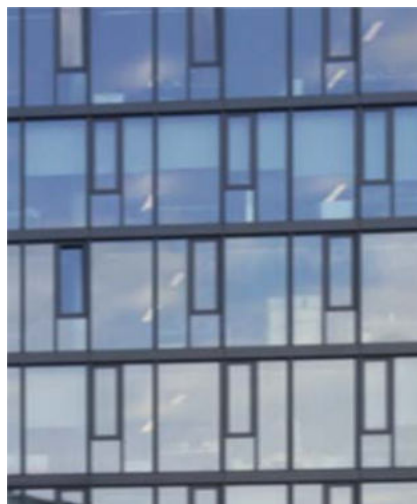
Fassade – Südwest



Fassadenschichten – Pfosten Riegel Fassade



Transparenz

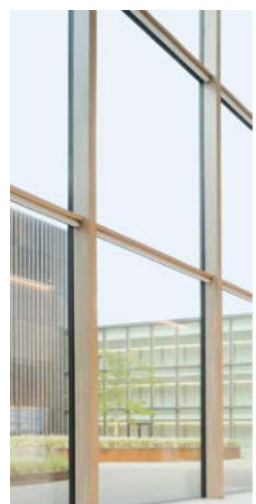


Außen - Alu Deckleisten

Schutz



Atmosphäre

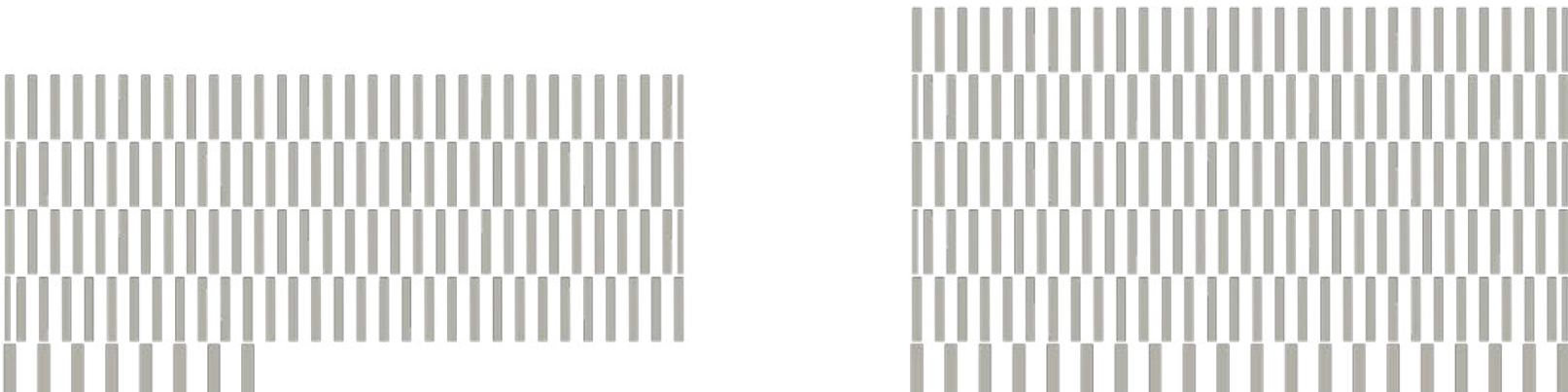


Holzpfeosten Riegel Fassade

ZVSA - Zweiter Verwaltungsstandort in Aalen auf dem Union-Gelände

Bericht zum Abschluss der Entwurfsplanung

Fassadenschichten – Paneele, gefüllt mit Streckgitter – im Süden mit Photovoltaik



Streckgitterpaneele

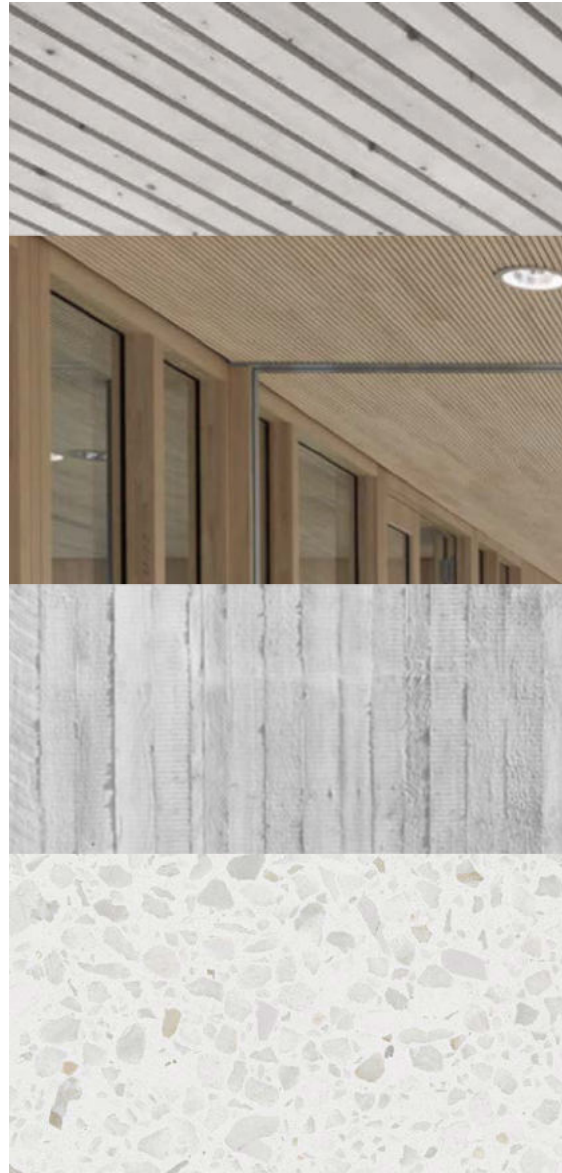


Photovoltaikpaneele

ZVSA - Zweiter Verwaltungsstandort in Aalen auf dem Union-Gelände

Bericht zum Abschluss der Entwurfsplanung

Rückblick Materialkonzept Vorplanung



Decken

- Untersicht Brettstapeldecke mit Akustikfunktion, wo erforderlich
- Abgehängte Decken / Deckenrand z.B. Foyer EG, Besprecher, Flurbereiche Holzdecken mit Akustikfunktion passend zu Brettstapeldecken, wo erforderlich

Wände und Türen

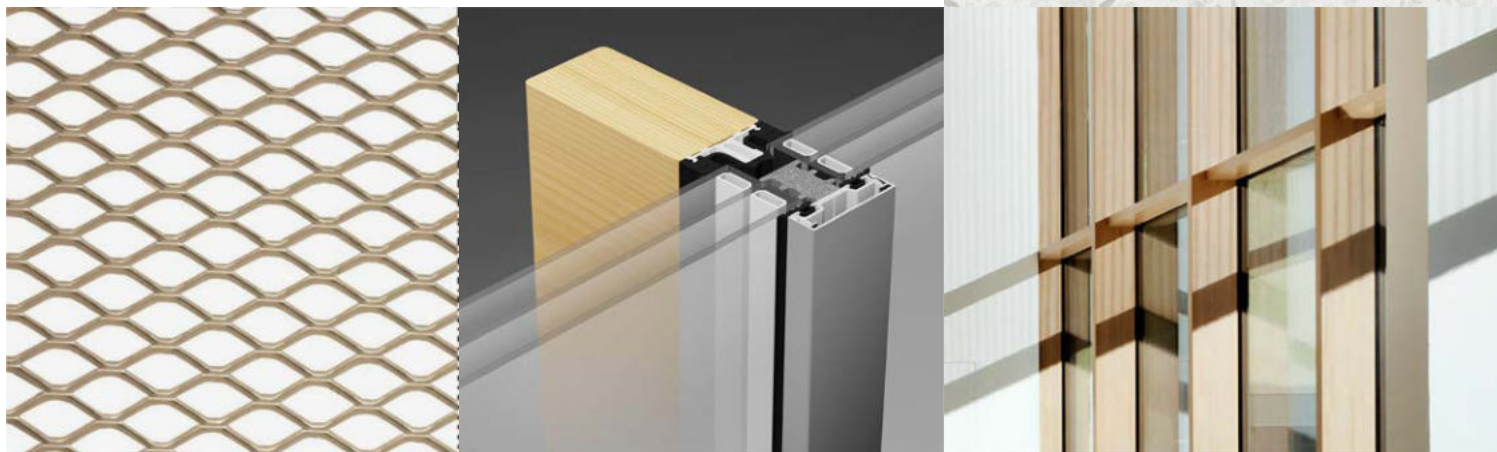
- Holztüren evtl. mit Glaselementen Systemtrennwände Holzkonstruktion Flurwand, GK Wände, Bürotrennwände
- Betonwände bleiben sichtbar Sichtbetonwände mit Struktur

Bodenbeläge

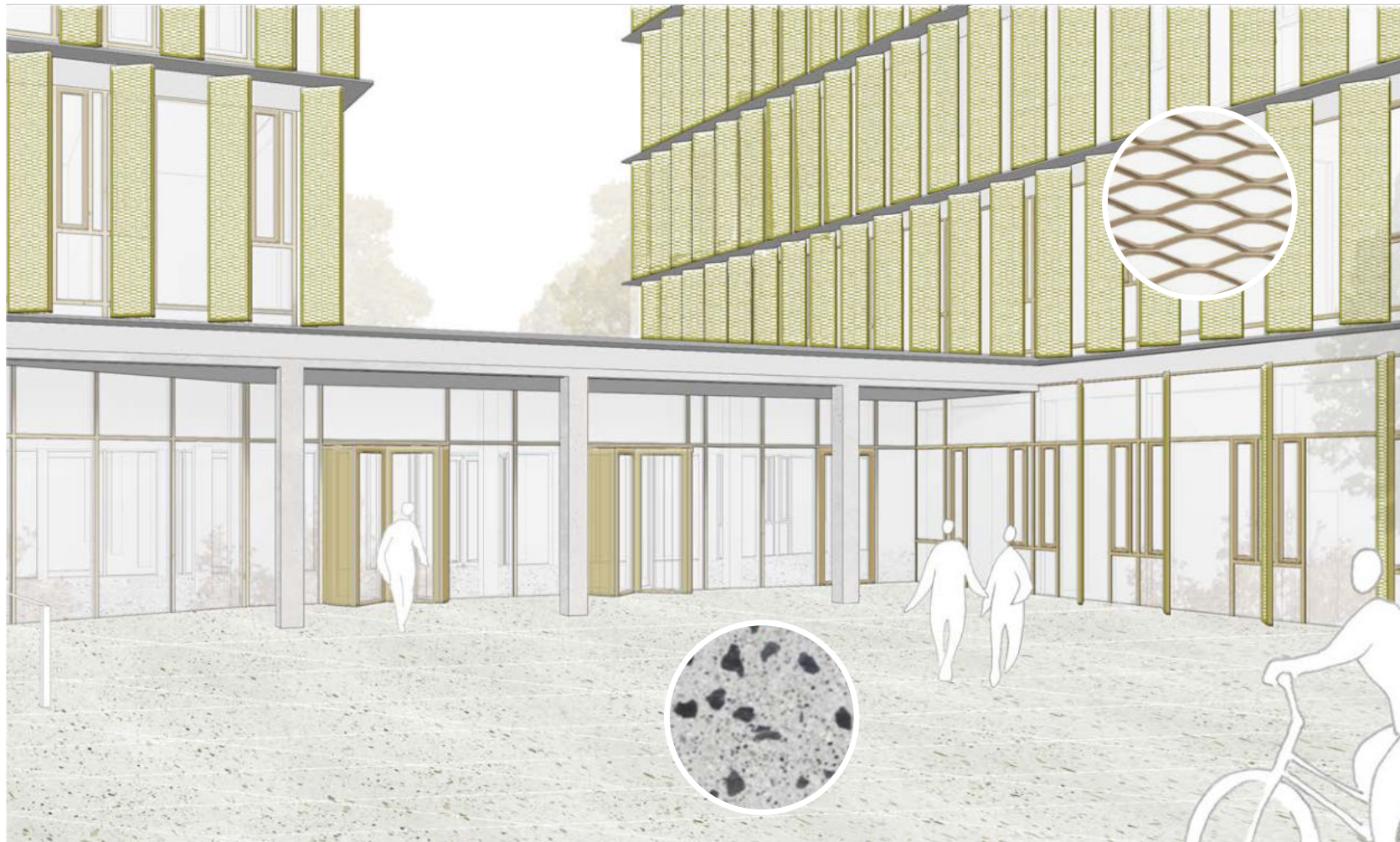
- Öffentliche Bereiche – geschliffener Estrich/ Betonwerkstein
- Büroräume – niederflooriger Teppich
- Treppen - Fertigteiltreppen / Sichtbeton
- WC Bereiche – Fliesenbelag oder PVC Beschichtung

Fassaden

- Pfosten-Riegel-Aufsatzkonstruktion
- Innen Holz – Außen Alu, anthrazit
- Außen liegender Sonnenschutz mit Flachlamellen
- Vorgesetzte Paneele aus Alustreckgitter, eloxiert hellmessing – z.B. E6 EV2



Materialkonzept Fassade + Außenanlagen



Außenanlagen - Materialkatalog

- Vorplatz
Großformatiger Betonstein im Kreuzverband
Oberfläche abgestimmt auf Belag im Foyer
- Zufahrtsbereich / Durchfahrt Parkplatz
Eingefärbter Asphaltbelag
- Hauptwege und Stellplätze
Betonpflaster im Normalformat, Reihenverband
- Wege im Parkbereich / Zusatzwege
Wassergebundene Wegedecke
- Ausstattungselemente
Sitzblöcke aus Betonwerkstein / teils Holzsitzauflagen
Fahrradständer aus Stahlanlehnbügel

Fassade - Materialkatalog

- Pfosten-Riegelkonstruktion als Holz/Alu Fassade
- Außen liegender Sonnenschutz mit Aluflachlamellen
- Vorgesetzte Paneele aus Alustreckgitter, eloxiert hellmessing

Flachlamellen

Holz/Alu Fassade

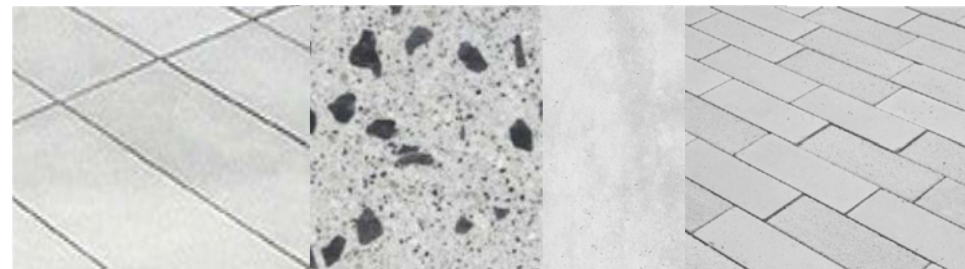
Betonstein im Großformat

Wassergebundene Wegedecke



Alustreckgitter

Alu

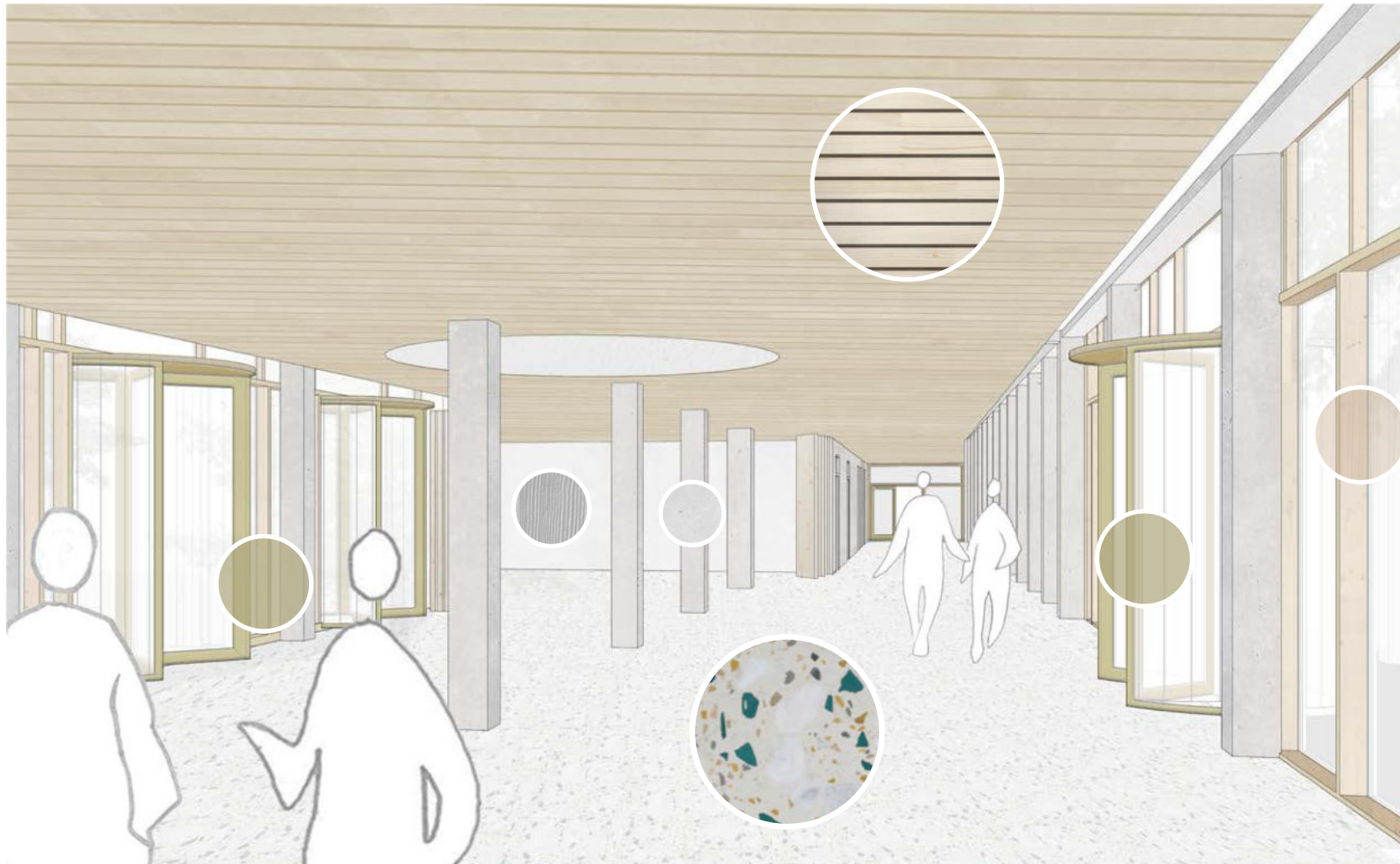


Betonstein im Normalformat



Sitzblöcke

Innenraumkonzept - Foyer



Foyer – Materialkatalog

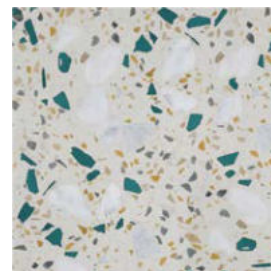
- Decken** Holz - Akustikdecke, weiß lasiert
- Wand** Sichtbetonwand mit Struktur
mobile Trennwand über Eck
- Türen** Alurohrrahmentüren mit Oberlicht
- Boden** geschliffener Heizestrich mit
Terrazzooberfläche
- Stützen** Sichtbeton, glatt
- Fassade** Pfosten-Riegel-Holzkonstruktion
dreigliedrige Karusselltüren, Alu



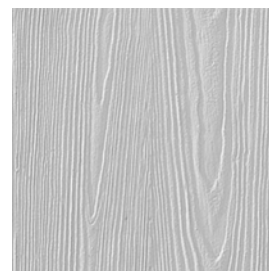
Holzdecke



Aluminium, hellmessing



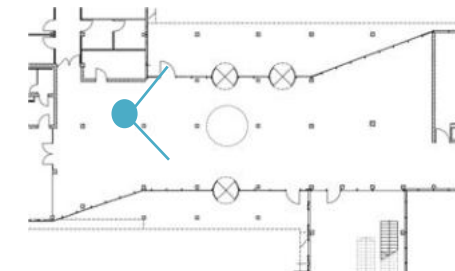
Estrich /Terrazzooptik



Sichtbetonstruktur

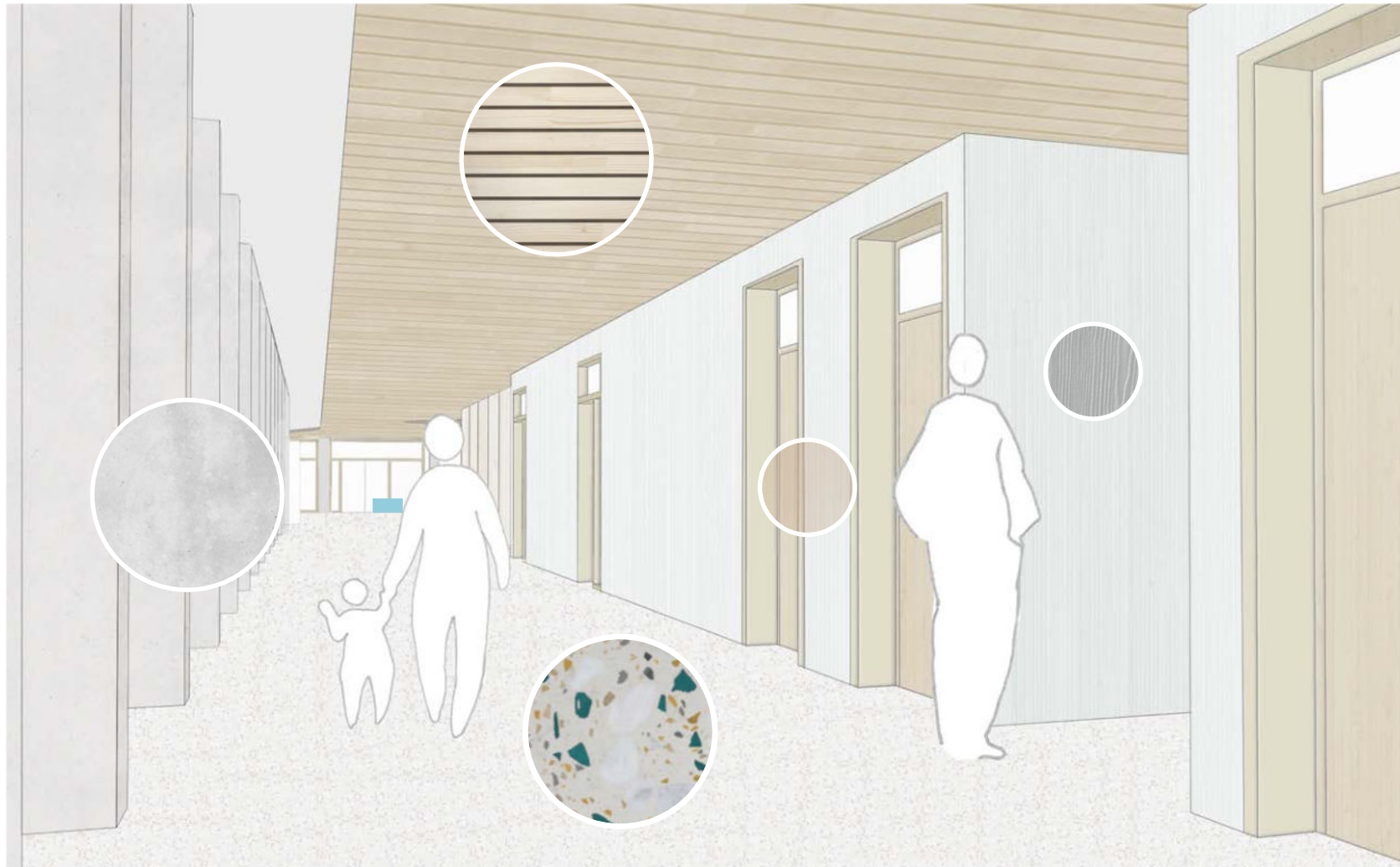


Holzoberfläche



Standort

Innenraumkonzept - Foyer



Foyer – Materialkatalog

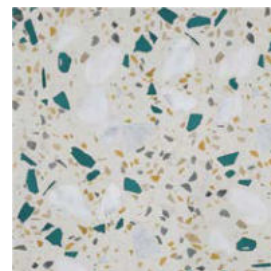
- Decken** Holz - Akustikdecke, weiß lasiert
- Wand** Sichtbetonwand mit Struktur
mobile Trennwand über Eck
- Türen** Alurohrrahmentüren mit Oberlicht
- Boden** geschliffener Heizestrich mit
Terrazzooberfläche
- Stützen** Sichtbeton, glatt
- Fassade** Pfosten-Riegel-Holzkonstruktion
dreigliedrige Karusselltüren, Alu



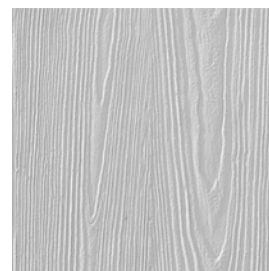
Holzdecke



Aluminium, hellmessing



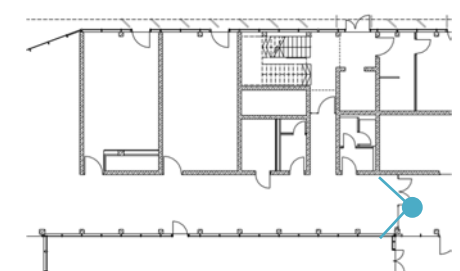
Estrich /Terrazzooptik



Sichtbetonstruktur

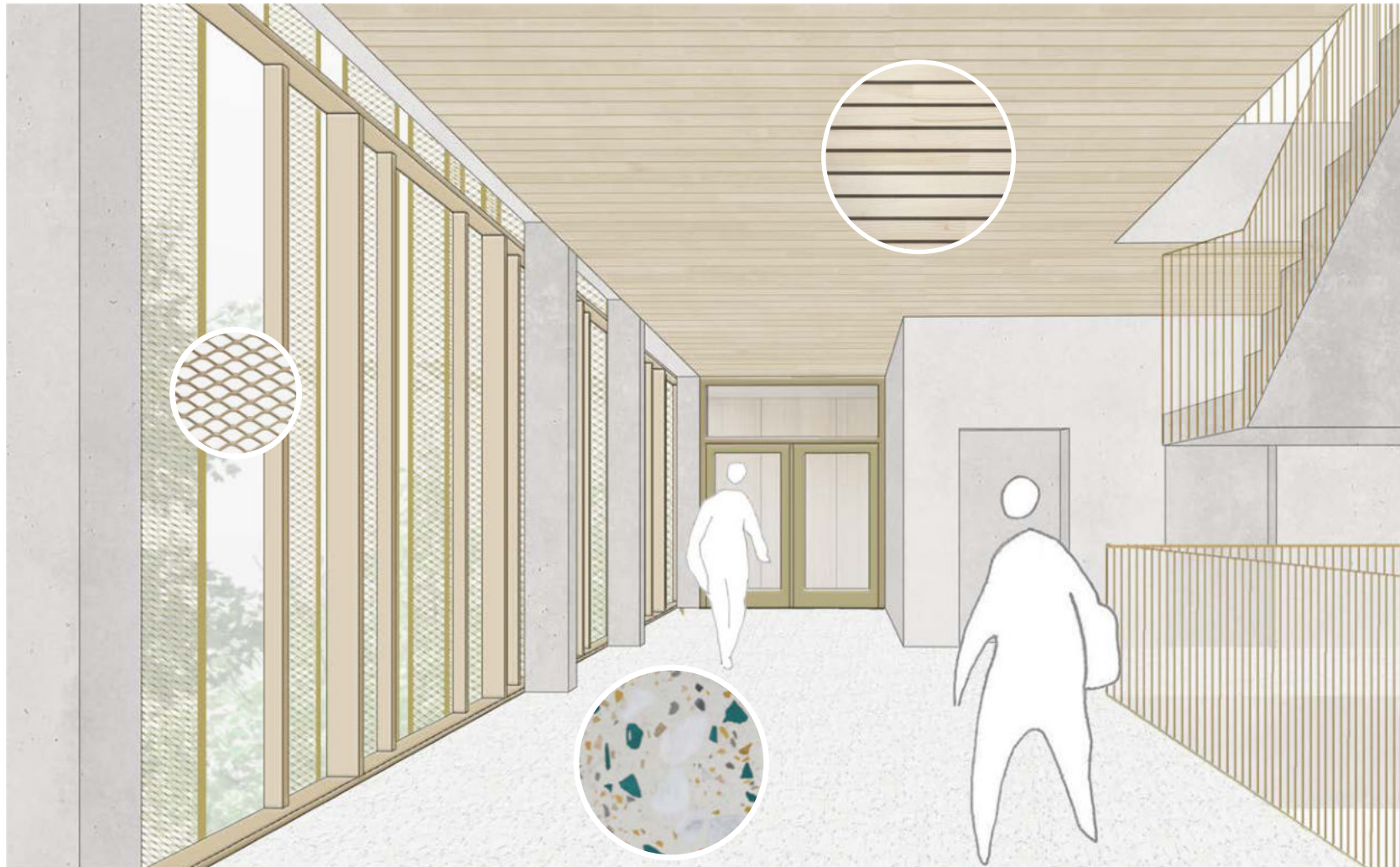


Sichtbetonstützen, glatt



Standort

Innenraumkonzept – Treppenhallen in den Obergeschossen



Treppenhallen – Materialkatalog

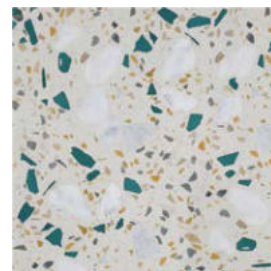
- Decken** Holz - Akustikdecke, weiß lasiert
- Wände** Sichtbetonwand mit Struktur
- Türen** Alurohrrahmentüren mit Oberlicht
- Boden** geschliffener Heizestrich mit Terrazzooberfläche
- Stützen** Sichtbeton, glatt
- Fassade** Pfosten-Riegel-Holzkonstruktion



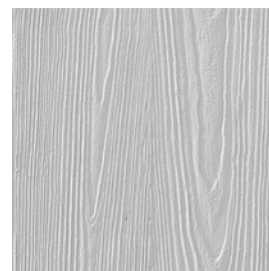
Holzdecke



Aluminium, hellmessing



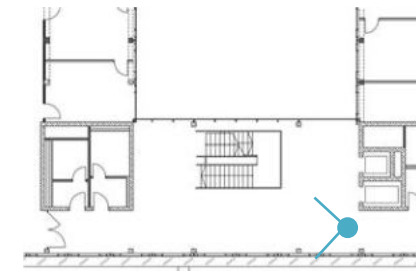
Estrich /Terrazzooptik



Sichtbetonstruktur

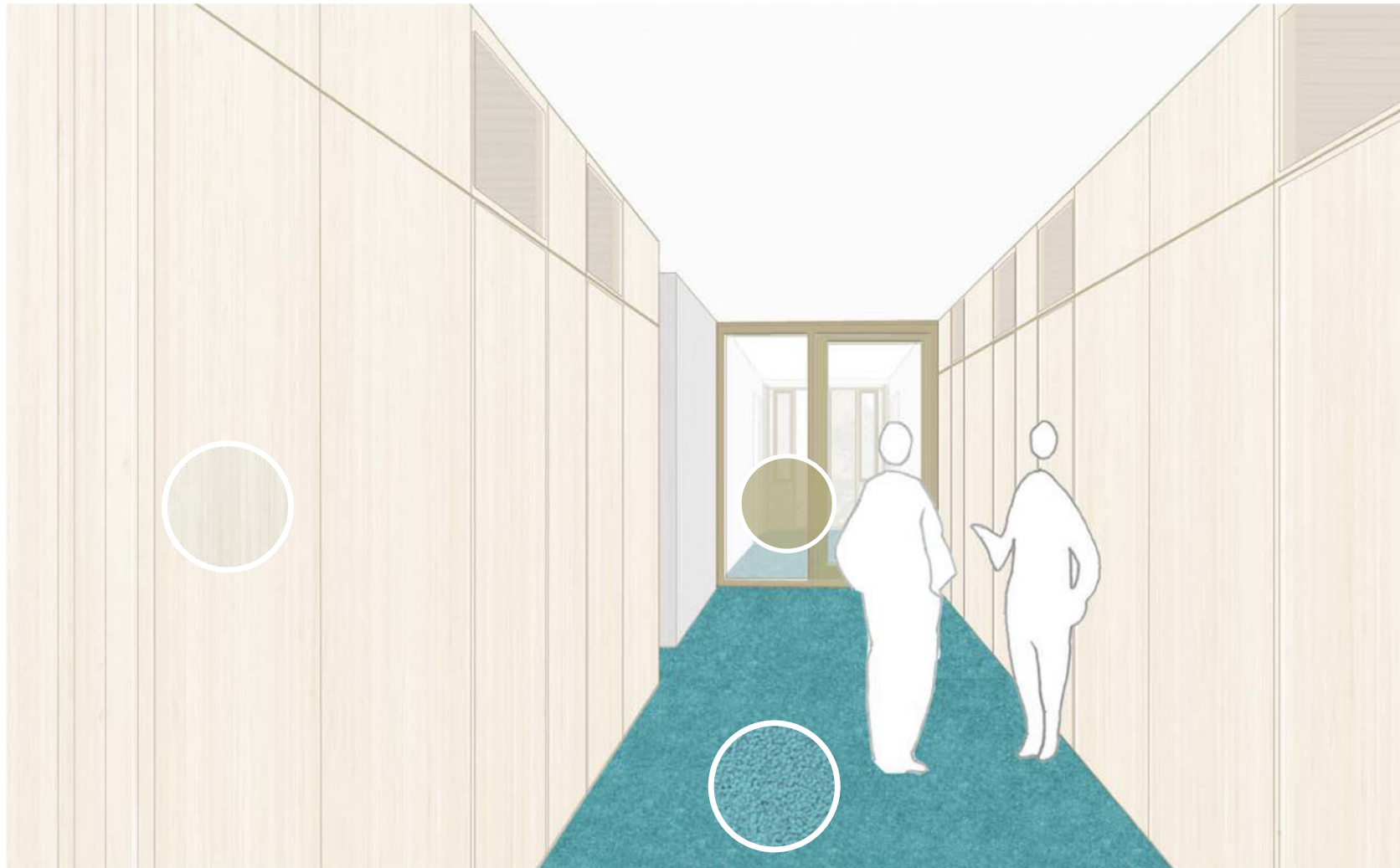


Sichtbetonstützen, glatt



Standort

Innenraumkonzept - Büroflure

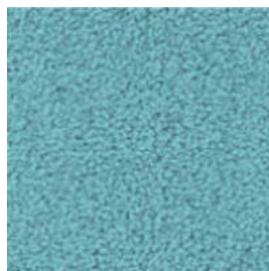


Büroflure - Obergeschoss

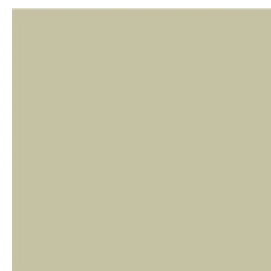
- Decken** abgehängte Gipskartondecke
- Flurwände** Systemtrennwände mit Holzfurnier, weiß lasiert
Holztürblätter mit Glasoberlicht
- Kernwände** Sichtbeton mit Struktur
- Flurtüren** Alurohrrahmentür, eloxiert
- Fußboden** Teppichbelag



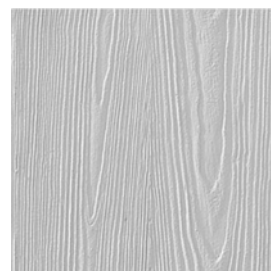
Holz furnier, weiß lasiert



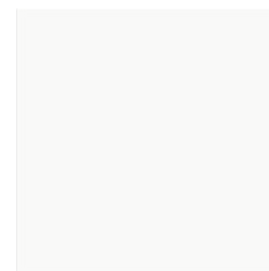
Teppichbelag



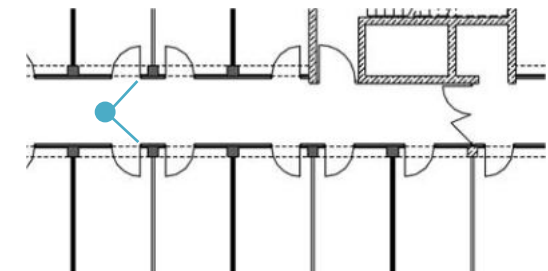
Aluminium, hellmessing



Sichtbetonstruktur



Gipskarton



Standort

Innenraumkonzept - Büro



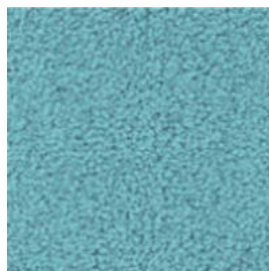
Büros – Doppelzimmer

- Decken** Brettstapeldecke, weiß lasiert
- Wände** Bürotrennwände
Gipskartonwände, weiß beschichtet

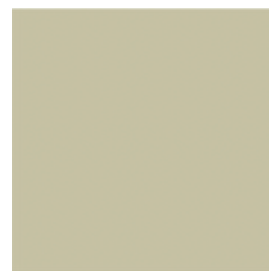
Flurwände
Systemtrennwände mit Holzfurnier
weiß lasiert
- Türen** Türen in Bürotrennwänden
Holztüren, weiß lasiert
- Boden** Teppichbelag, türkis
- Stützen** Holzstützen, weiß lasiert
Brettschichtholz, Fichte
- Fassade** Pfosten-Riegel-Holzkonstruktion
Öffnungsflügel aus Alu, eloxiert in
hellmessing



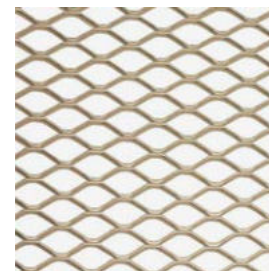
Brettstapeldecke



Teppichbelag



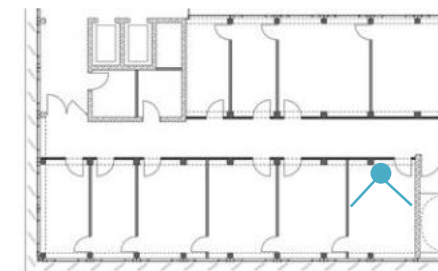
Aluminium, hellmessing



Streckgitter, hellmessing



Holzfurnier, weiß lasiert



Standort

Innenraumkonzept – Möbel / Betriebliche Einbauten / Leitsystem



Zentraler Treff - Erdgeschoss

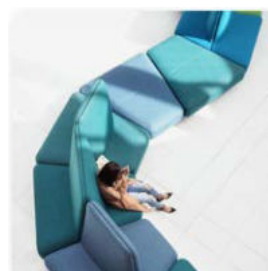
Decken	Holz - Akustikdecke, weiß lasiert
Wand	Gipskartonwände, weiß
Türen	Alurohrrahmentür mit Oberlicht, eloxiert
Boden	geschliffener Heizestrich mit Terrazzooberfläche
Stützen	Sichtbeton, glatt
Innenhof Fassade	Pfosten-Riegel-Holzkonstruktion Öffnungsflügel aus Alu, eloxiert



Leitsystem



Holz furnier, farbig lasiert



Möbel



Sitzinseln



Möbel Besprecher farbig

Anmerkung:
lose Möblierung und Leitsystem sind nicht Teil des
Planungsauftrages von Hirner & Riehl

ZVSA - Zweiter Verwaltungsstandort in Aalen auf dem Union-Gelände

Bericht zum Abschluss der Entwurfsplanung

Materialcollage

