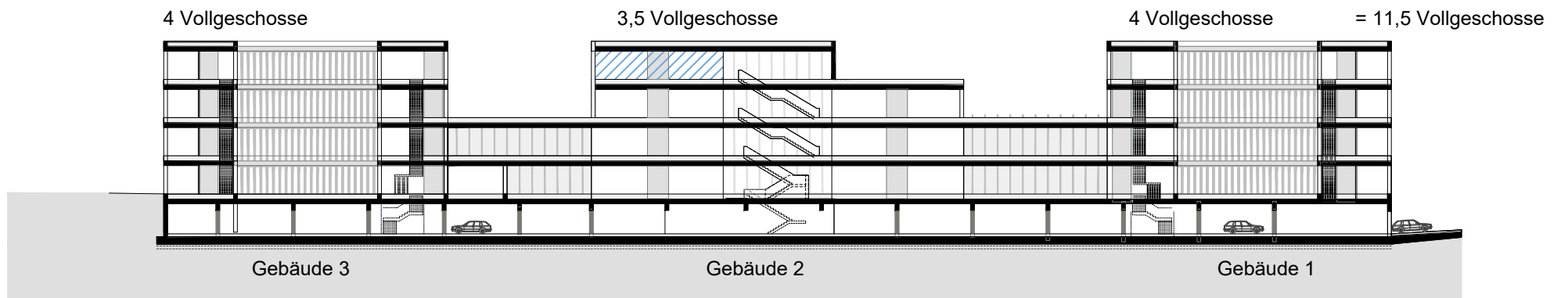


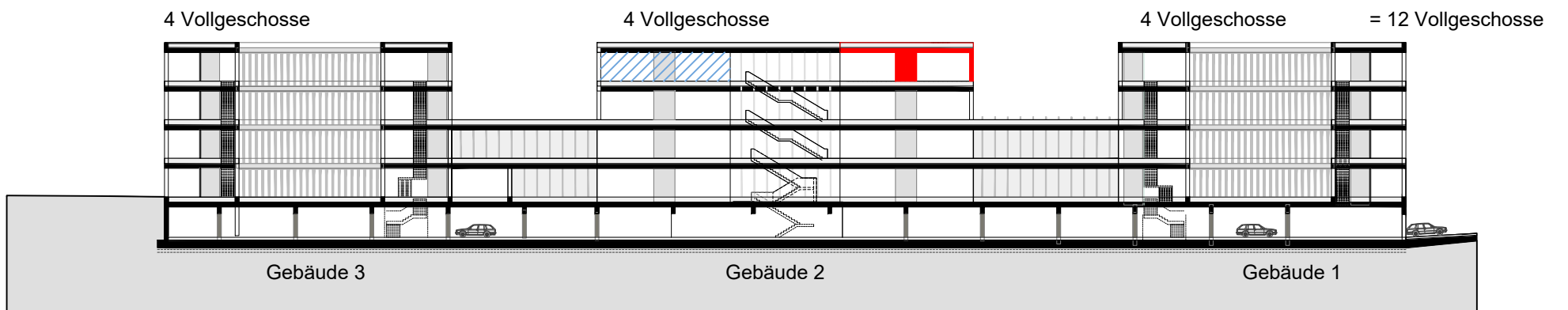
Basisvariante:

443 Arbeitsplätze Landratsamt
30 Arbeitsplätze Vermietung
 473 Arbeitsplätze



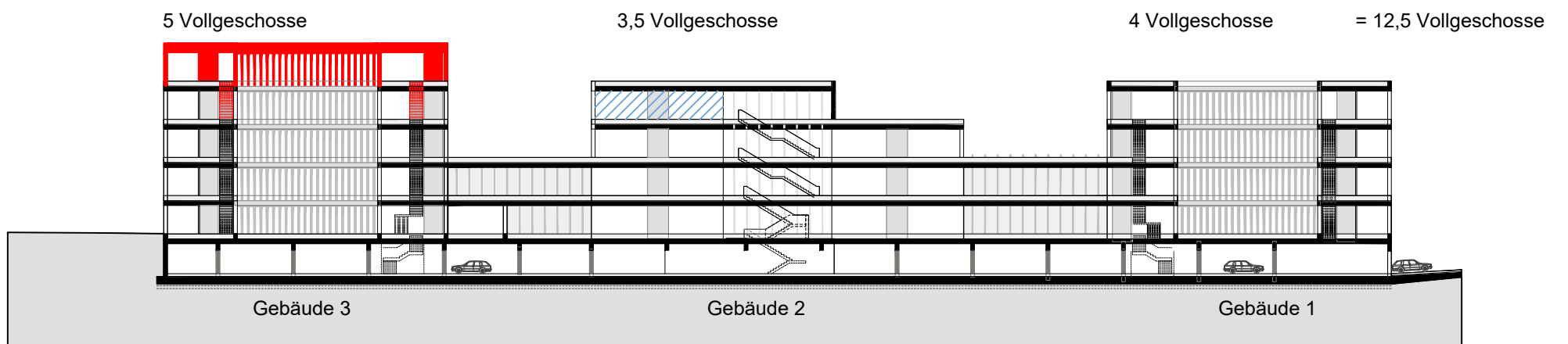
Ausbauvariante 1:

443 Arbeitsplätze Landratsamt
30 Arbeitsplätze Vermietung
43 Arbeitsplätze Vermietung
 516 Arbeitsplätze



Ausbauvariante 2:

443 Arbeitsplätze Landratsamt
30 Arbeitsplätze Vermietung
78 Arbeitsplätze Vermietung
 551 Arbeitsplätze



Ausbauvariante 3:

443 Arbeitsplätze Landratsamt
30 Arbeitsplätze Vermietung
113 Arbeitsplätze Vermietung
 586 Arbeitsplätze

